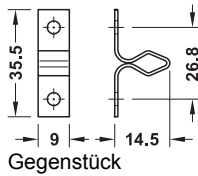
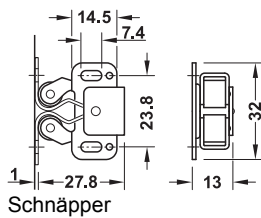
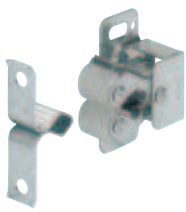


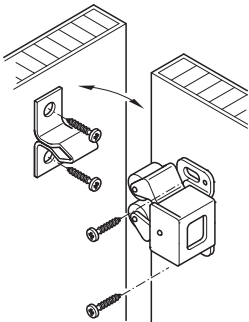
Doppel-Rollenschnäpper

→ **Stahl**

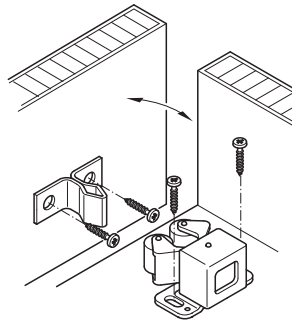


- > Werkstoff: Schnäpper und Gegenstück: Stahl, Rollen: LDPE
- > Oberfläche: Schnäpper und Gegenstück: glanzverzinkt oder brüniert
- > Einstellmöglichkeit: Langloch

Montage



Montage an Seitenwand



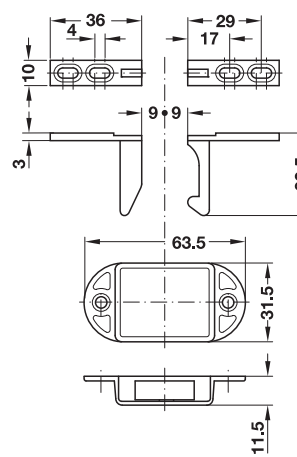
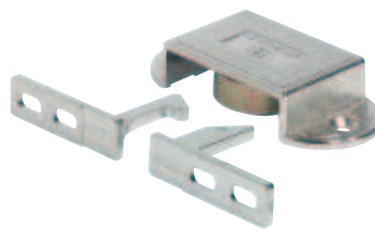
Montage auf Boden

Oberfläche	Artikel-Nr.
ganzverzinkt	244.01.903
brüniert	244.01.113

Abpackung: 1, 100 oder 1000 Stück

Automatischer Türverschluss

zum Schrauben

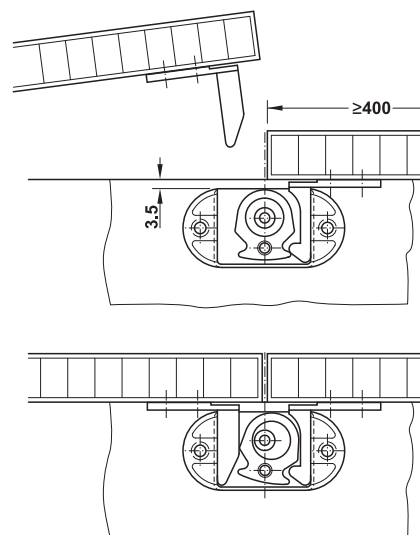


- > Werkstoff: Zinkdruckguss

Funktion

Dieser automatische Türverschluss verriegelt Doppeltüren ohne zusätzliche Schlagleiste oder Möbelriegel. Der Türverschluss wird im Schrankinnern montiert. Das Haken- bzw. Keilteil wird jeweils auf rechter oder linker Türinnenseite montiert. Tür mit Hakenteil muss zuerst geschlossen werden. Keilteil beim Schließen der zweiten Tür arretiert dann mit dem automatischen Türverschluss. Tür mit montiertem Keilteil muss nun mit einem Schloss versehen werden.

Montage



Oberfläche	Artikel-Nr.
vernickelt	245.58.754

Abpackung: 1 oder 20 Stück



DGH-M 2017, HDE-de, 10/16; Maßangaben unverbindlich. Konstruktionsänderungen vorbehalten.