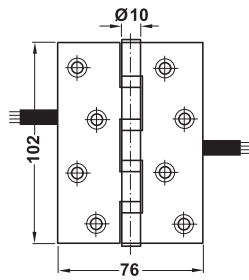
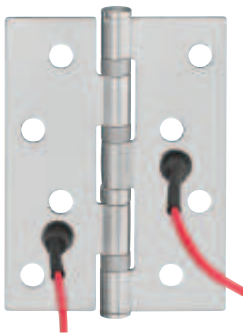
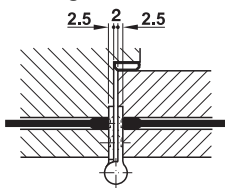


Aufschraubband schmal, stromführend



- > Einsatzbereich: zur Übertragung des Stroms (24 V) vom Rahmen zur Tür, nur als mittleres Band, mit einem Paar kompatibler Bänder außen zu benutzen
- > Werkstoff: Edelstahl
- > Rollen-Durchmesser: 10 mm
- > Lappendicke: 2,5 mm
- > Lappenform: kántig
- > Türdicke: ≥ 35 mm
- > Ausführung: mit 4-adriger Leitung

Montage

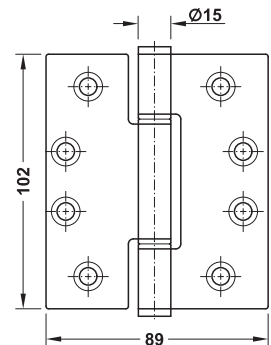
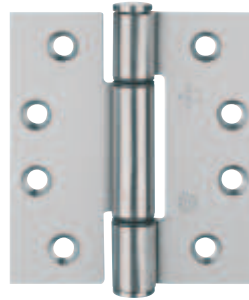


Werkstoff	Oberfläche	Anschlag	Artikel-Nr.
Edelstahl	matt	DIN links	921.09.111
		DIN rechts	921.09.110

Bestellhinweis

Befestigungsschrauben für Zargen und Türen aus Holz im Lieferumfang enthalten.

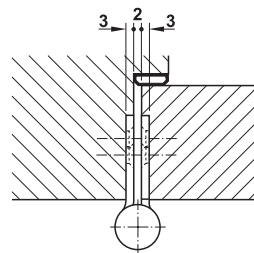
Aufschraubband, Größe 102 mm Schwerlastscharnier für ungefálzte Türen bis 160 kg



- > Einsatzbereich: für Zargen aus Holz oder Metall, für ungefálzte Türen aus Holz oder Metall (Edelstahlgüte AISI 316)
- > Türgewicht: ≤ 160 kg
- > Rollen-Durchmesser: 15 mm
- > Lappendicke: 3 mm
- > Lagerung: wartungsfreies Gleitlager
- > Anschlag: DIN links und DIN rechts verwendbar
- > Norm: zertifiziert nach EN 1935:2002
- > Klasse:

4	7	7	1	1	4	1	14
---	---	---	---	---	---	---	----

Montage



Werkstoff	Oberfläche	Artikel-Nr.
Edelstahl	matt	926.94.703

Bestellhinweis

Auf Anfrage auch mit abgerundeten Ecken (Radius 10 mm) lieferbar.