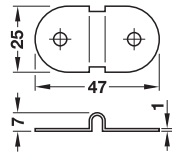
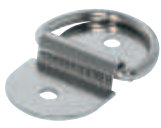


Einzelteile Klappbeschlag

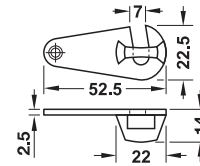
→ Plattengriff **(A)**



- > Werkstoff: Stahl
- > Oberfläche: vernickelt
- > Montage: zum Schrauben auf die Einlageplatte

	Artikel-Nr.
Plattengriff (A)	642.51.300
Abpackung: 1 oder 50 Stück	

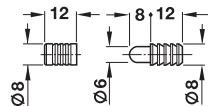
→ Schließhaken 53 mm **(D)**



- > Werkstoff: Zinkdruckguss
- > Oberfläche: vernickelt
- > Montage: zum Schrauben unter die Tischplatte

	Artikel-Nr.
Schließhaken (D)	642.51.230
Abpackung: 1 oder 100 Stück	

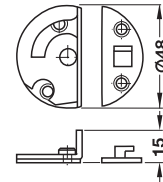
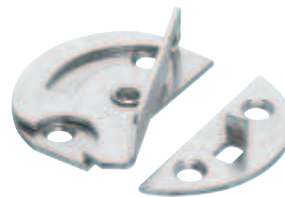
→ Führungsstift **(B)**



- > Werkstoff: Stahl
- > Oberfläche: blau verzinkt
- > Montage: zum Einpressen in Bohrlöcher Durchmesser 8 mm

	Artikel-Nr.
Führungsstift (B)	642.51.241
Abpackung: 20, 100 oder 1000 Stück	

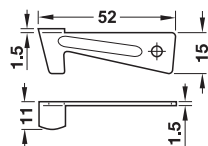
→ Drehriegel **(E)**



- > Werkstoff: Stahl
- > Oberfläche: verzinkt
- > Montage: zum Einbohren oder Schrauben unter die Tischplatte
- > Materialdicke: 1,5 mm

	Artikel-Nr.
Drehriegel (E)	642.48.921
Abpackung: 1 oder 100 Stück	

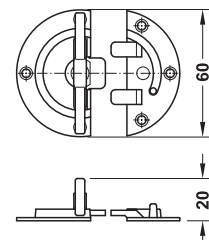
→ Schließhaken 52 mm **(C)**



- > Werkstoff: Stahl
- > Oberfläche: blau verzinkt
- > Montage: zum Schrauben unter die Tischplatte

	Artikel-Nr.
Schließhaken (C)	642.51.226
Abpackung: 1 oder 100 Stück	

→ Drehriegel **(F)**

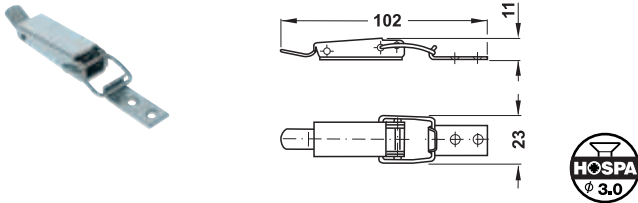


- > Werkstoff: Stahl
- > Oberfläche: vermessingt
- > Montage: zum Einbohren oder Schrauben unter die Tischplatte

	Artikel-Nr.
Drehriegel (F)	642.48.530
Abpackung: 1 oder 100 Stück	



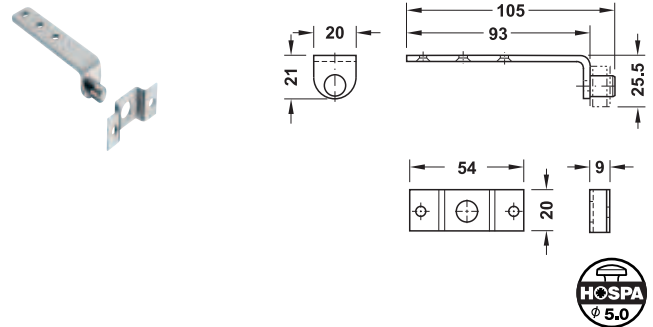
→ Spannverschluss



- > Werkstoff: Stahl
- > Oberfläche: verzinkt
- > Montage: zum Schrauben unter die Tischplatte

	Artikel-Nr.
Spannverschluss	380.52.925
Abpackung: 1 oder 100 Stück	

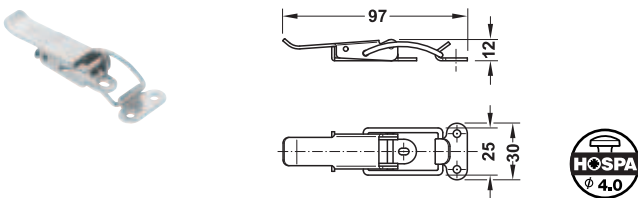
→ Zapfenlager ①



- > Werkstoff: Stahl
- > Oberfläche: blau verzinkt
- > Montage: zum Schrauben unter die Einlegeplatte

	Artikel-Nr.
Zapfenlager ①	642.48.505
Abpackung: 1 oder 50 Paar	

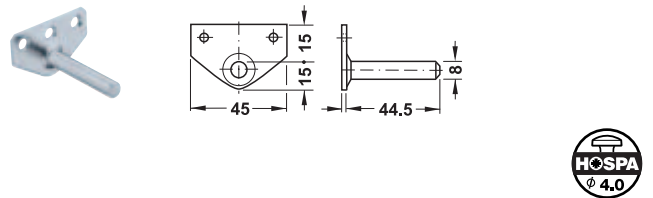
→ Spannverschluss mit Arretierung



- > Werkstoff: Stahl
- > Oberfläche: blau verzinkt
- > Montage: zum Schrauben unter die Tischplatte

	Artikel-Nr.
Spannverschluss mit Arretierung	380.51.904
Abpackung: 1 oder 100 Stück	

→ Auflegewinkel ②



- > Werkstoff: Stahl
- > Oberfläche: blau verzinkt
- > Montage: zum Schrauben unter die Tischzarge

	Artikel-Nr.
Auflegewinkel ②	642.48.514
Abpackung: 1 oder 200 Stück	