

→ Zestaw kompletny Duo standard



2

Zakres dostawy

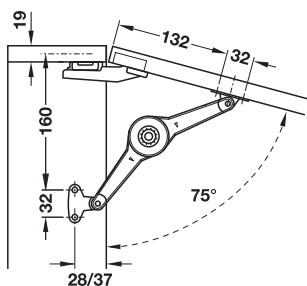
- 1 podnośnik do klap
- 1 kątownik mocujący do korpusu
- 1 kątownik przykręcany do kłapy

montaż	odległość od krawędzi mm	niklowany	biały	czarny
do kłap drewnianych lub kłap z ramką aluminiową o szer. od 45 mm				
wkrętami do płyt wiórowych	28	373.66.611	373.66.261	373.66.211
	37	373.66.612	373.66.262	373.66.212
euro wkrętem	28	373.66.613	373.66.263	373.66.213
	37	373.66.614	373.66.264	373.66.214
do kłap z ramką aluminiową o szerokości 20 mm				
blachowkrętem	28	373.66.621	373.66.271	373.66.221
	37	373.66.622	373.66.272	373.66.222

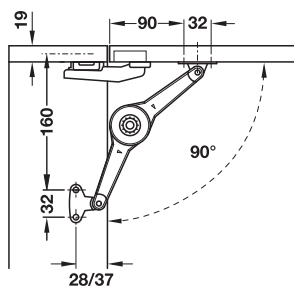
opakowanie: 1 szt.

Zastosowanie standardowe

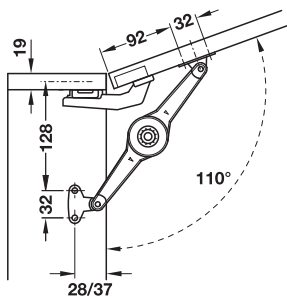
Montaż w funkcji podnośnika do kłap



kąt otwarcia 75°

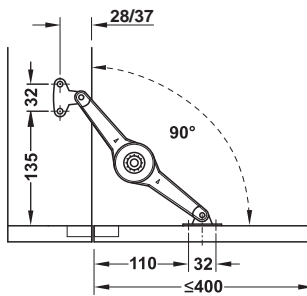


kąt otwarcia 90°

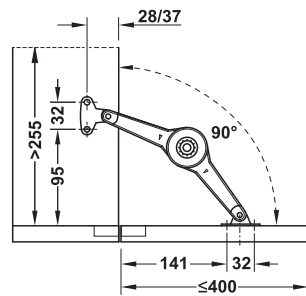


kąt otwarcia 110°

Montaż w funkcji rozwórki do kłap



wymagany dodatkowy zatrząsek



dodatkowy zatrząsek nie jest potrzebny;
Wymagane miejsce na okucie wewnątrz korpusu przy zamykaniu kłapy: 130 mm od przedniej krawędzi korpusu

Tabela z wartościami orientacyjnymi maks. ciężaru kłap
Przy zastosowaniu w funkcji rozwórki do kłap zamontować 2 okucia.

	wys. korpusu mm	ciężar kłapy kg			
		funkcja podtrzymywania		funkcja hamowania	
		1 podnośnik	2 podnośniki	1 podnośnik	2 podnośniki
montaż w funkcji podnośnika do kłap					
75°	200	9,0	15,0	11,5	15,0
	250	7,0	15,0	9,0	15,0
	300	6,0	12,0	7,5	15,0
	350	5,0	10,0	6,5	13,0
	400	4,5	9,0	6,0	11,5
450	4,0	8,0	5,0	10,0	
500	3,5	7,0	4,5	9,0	
90°	200–400 patrz tabela niżej „montaż w funkcji rozwórki do kłap”				
	450	3,5	6,5	4,5	8,5
	500	3,0	6,0	4,0	7,5
110°	200	6,0	12,0	8,0	15,0
	250	5,0	9,5	6,0	12,0
	300	4,0	8,0	5,0	10,0
	350	3,5	7,0	4,0	9,0
	400	3,0	6,0	4,0	7,5
	450	2,5	5,5	3,5	7,0
500	2,0	5,0	3,0	6,0	
montaż w funkcji rozwórki do kłap					
90°	200	7,5	15,0	9,5	15,0
	250	6,0	12,0	7,5	15,0
	300	5,0	10,0	6,0	13,0
	350	4,0	8,5	5,5	11,0
400	3,5	7,0	5,0	10,0	