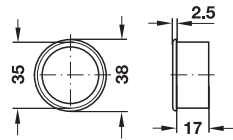


## Lüftungsring → aus Kunststoff

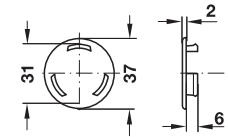
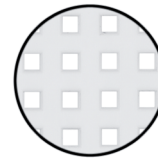


- > Ausführung: mit Abdeckrand
- > Montage: zum Einlassen

Werkstoff	Farbe	Artikel-Nr.
Kunststoff	weiß	571.25.701

Abpackung: 1 oder 50 Stück

## Luftrosette → aus Kunststoff, mit Rastnasen



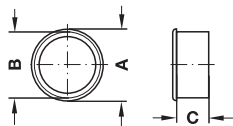
- > Ausführung: mit Abdeckrand
- > Montage: zum Einlassen
- > Lochung: 2,1 x 2,1 mm

Werkstoff	Farbe	Artikel-Nr.
Kunststoff	weiß	571.06.706

Abpackung: 1 oder 100 Stück



## → aus Kunststoff

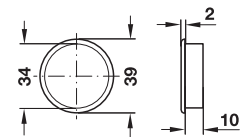


- > Ausführung: mit Abdeckrand
- > Montage: zum Einlassen

Farbe	Maß A mm	Maß B mm	Maß C mm	Artikel-Nr.
weiß	29	25	20	571.27.705
	38	34	15	571.27.714
	49	45	15	571.27.723
schwarz	29	25	20	571.27.303
	38	34	15	571.27.312
	49	45	15	571.27.321

Abpackung: 1 oder 50 Stück

## → aus Kunststoff



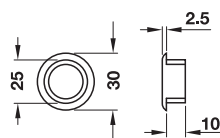
- > Ausführung: mit Abdeckrand
- > Montage: zum Einlassen
- > Lochung: Ø 2 mm

Werkstoff	Farbe	Artikel-Nr.
Kunststoff	weiß	571.28.702
	braun	571.28.104

Abpackung: 1 oder 100 Stück

**Bestellhinweis**  
Passenden Gegenring bitte separat bestellen.

## Grifflochrosette

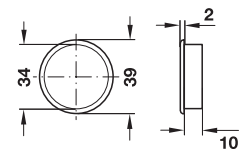


- > Ausführung: mit Steg
- > Montage: zum Einlassen

Werkstoff	Farbe	Artikel-Nr.
Kunststoff	weiß	571.26.708

Abpackung: 1 oder 50 Stück

## Gegenring



- > Ausführung: mit Abdeckrand
- > Montage: zum Einlassen

Werkstoff	Farbe	Artikel-Nr.
Kunststoff	weiß	571.29.709
	braun	571.29.101

Abpackung: 1 oder 100 Stück