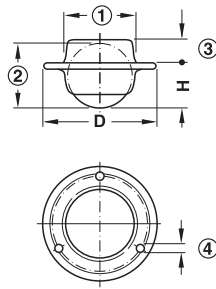


Einlass-Kugel-Möbelrolle



- ① Einbau-Ø
- ② Kugel-Ø
- ③ Einschubtiefe
- ④ Schraubloch

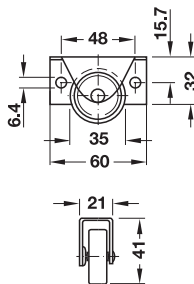


- > Werkstoff: Stahl
- > Oberfläche: Gehäuse: verzinkt, Kugel: verchromt zum Schrauben
- > Montage:

Kugel-Ø mm	Maß D mm	Einbau-Ø mm	Einschubtiefe mm	Schraubloch-Ø mm	Bauhöhe H mm	Tragkraft kg	Artikel-Nr.
13	25	16	5,5	2	10	6	661.02.210
20	35	23,5	8,5	3	13	12	661.02.230
25	45	33	12	3	20	17	661.02.250

Abpackung: 1 oder 20 Stück

Bettkastenrolle



- > Werkstoff: Gehäuse: Stahl, Rad: Kunststoff
- > Oberfläche/Farbe: Gehäuse: verzinkt, Rad: weiß
- > Montage: zum Schrauben, seitlich
- > Lauffläche: hart
- > Tragkraft: 40 kg/Rolle

Ausführung	Artikel-Nr.
starr	660.98.904

Abpackung: 1, 20 oder 100 Stück

