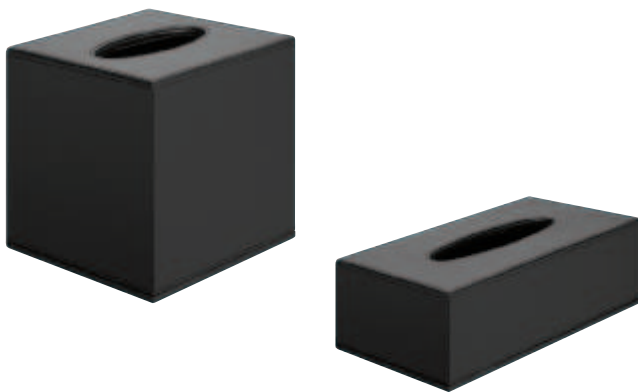




### Kosmetiktuchspender, frei positionierbar



- > verdeckt liegender Magnetverschluss
- > leicht zu reinigende, unempfindliche Oberfläche

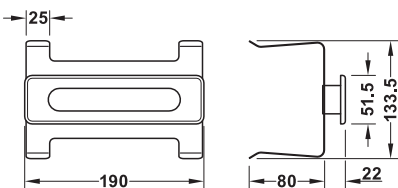
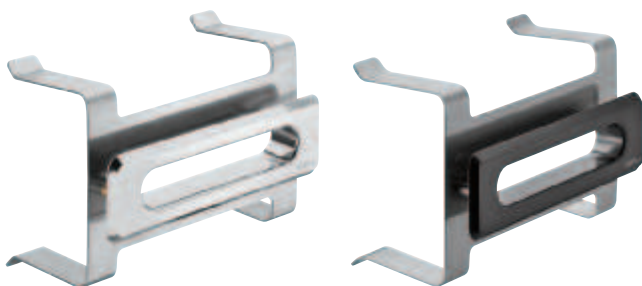


- > Werkstoff: MDF-überzogen mit Kunstleder
- > Oberfläche/Farbe: schwarz

Maße (B x T x H) mm	Artikel-Nr.
127 x 127 x 140	983.25.003
255 x 130 x 60	983.25.013

Abpackung: 1 Stück

### Kosmetiktuchspender, zum Einbau in Waschtischen



- > elegante Einbauvariante
- > für alle gängigen Größen von Kosmetiktüchern geeignet

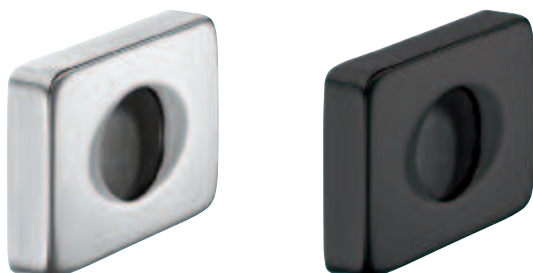


- > Werkstoff: Stahl, Spenderöffnung Kunststoff ABS
- > für Plattendicke: 17 mm
- > Montage: zum Schrauben

Oberfläche/Farbe	Artikel-Nr.
Spenderöffnung verchromt	983.24.002
Spenderöffnung graphitschwarz	983.24.003

Abpackung: 1 Stück

### Hygienebox



- > Werkstoff: Edelstahl
- > Montage: zum Schrauben

Maße (B x T x H) mm	Oberfläche/Farbe	Artikel-Nr.
139 x 26 x 99	poliert	980.60.931
	graphitschwarz	980.60.933

Abpackung: 1 Stück

