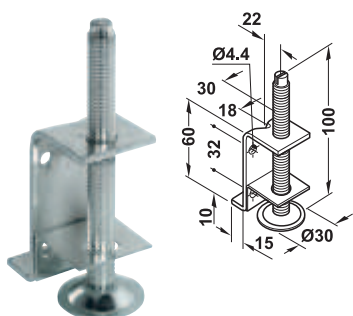


mit Aufgelwinkcl

- > Werkstoff: Stahl
- > Oberfläche: verzinkt

→ zum Schrauben

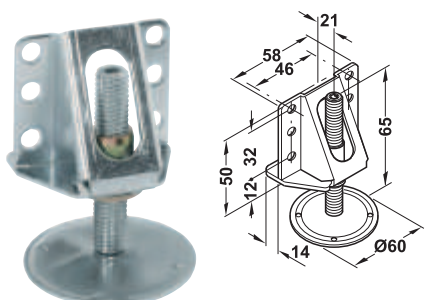


- > Antrieb: Längsschlitz von oben
- > Ausführung: Fußteller beweglich
- > Einstellmöglichkeit: +25 mm
- > Gewindespindel M10 x 100 mm

Tragkraft 130 kg	Artikel-Nr. 637.30.941
------------------	------------------------

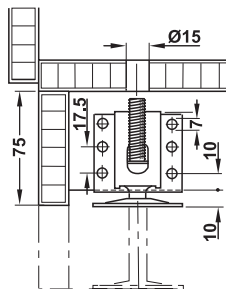
Abpackung: 1 oder 100 Stück

→ zum Schrauben



- > Antrieb: Innensechskant SW 5 von oben
- > Ausführung: Fußteller beweglich
- > Einstellmöglichkeit: +25 mm
- > Gewindespindel M12 x 65 mm

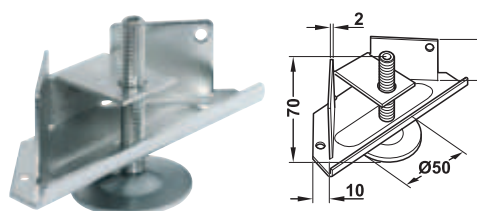
Montage



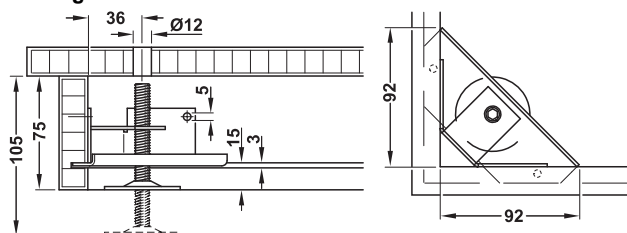
Tragkraft 200 kg	Artikel-Nr. 637.67.900
------------------	------------------------

Abpackung: 1 oder 12 Stück

→ zum Einnuten und Schrauben



Montage



- > Antrieb: Innensechskant SW 5 von oben
- > Ausführung: Fußteller beweglich
- > Einstellmöglichkeit: +25 mm
- > Gewindespindel M10 x 70 mm

Tragkraft 150 kg	Artikel-Nr. 637.23.900
------------------	------------------------

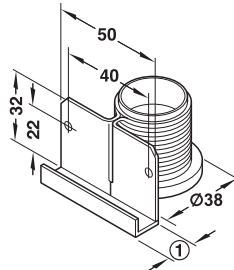
Abpackung: 1 oder 50 Stück



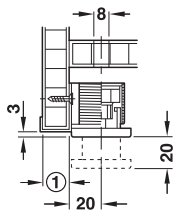
mit Aufwinkler

- > Werkstoff: Gehäuse: Stahl, Verstellteil: Zinkdruckguss und Kunststoff
- > Oberfläche/Farbe: Stahl: verzinkt, Zinkdruckguss: blank, Kunststoff: schwarz
- > Ausführung: Fußsteller: starr
- > Höheneinstellung: +20 mm
- > Antrieb: von oben Innensechskant SW6
- > für Plattendicke: 19 mm

→ zum Schrauben



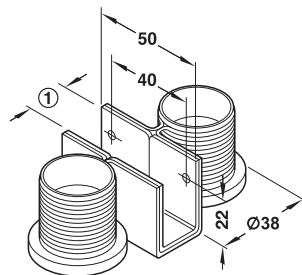
① Plattendicke



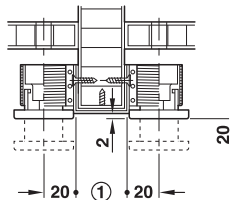
Tragkraft kg	Artikel-Nr.
ca. 150	637.42.922

Abpackung: 1 oder 100 Stück

→ zum Schrauben



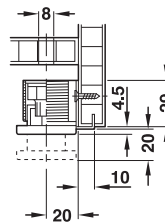
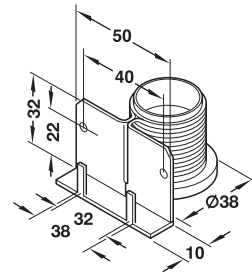
① Plattendicke



Tragkraft kg	Artikel-Nr.
ca. 300	637.42.932

Abpackung: 1 oder 100 Stück

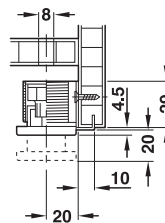
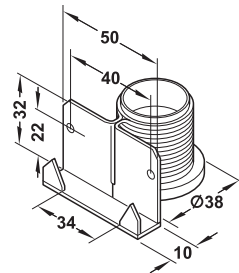
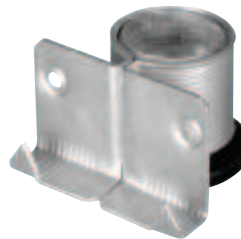
→ zum Einbohren und Schrauben



Tragkraft kg	Artikel-Nr.
ca. 150	637.42.942

Abpackung: 1 oder 100 Stück

→ zum Schrauben und Einschlagen



Tragkraft kg	Artikel-Nr.
ca. 150	637.42.950

Abpackung: 1 Stück