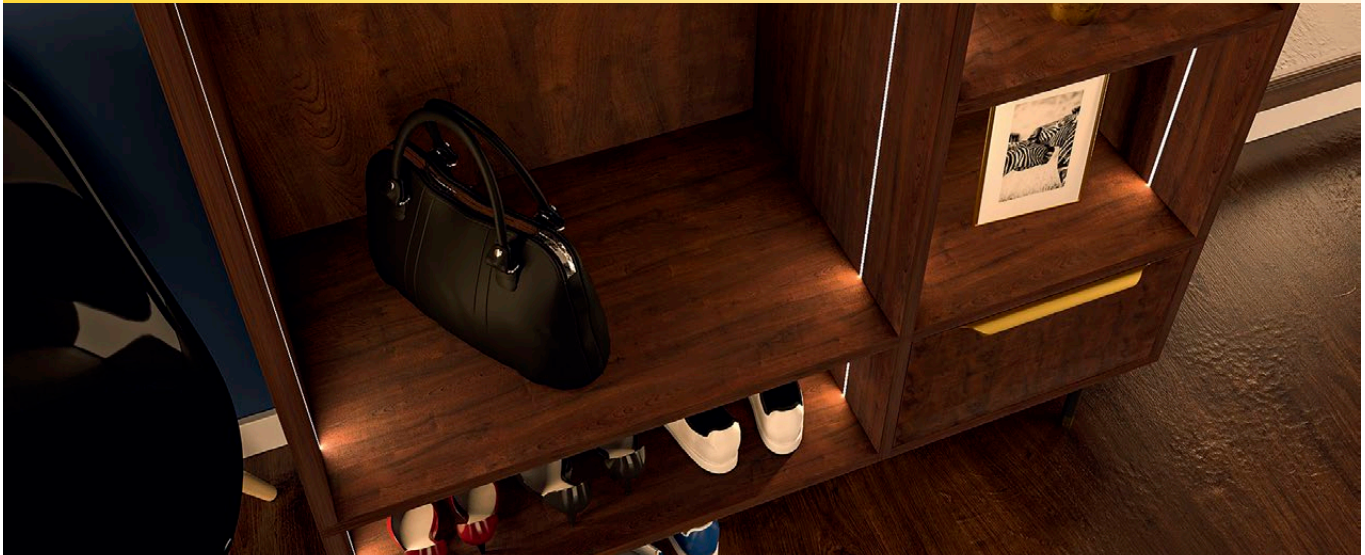


Taśmy LED w silikonie

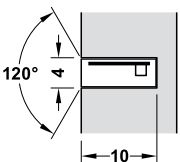
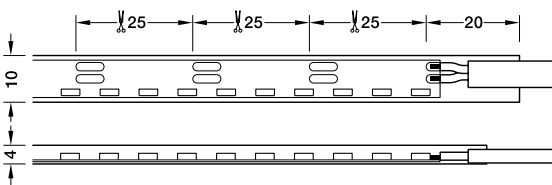
Monochromatyczne, boczny kierunek świecenia



Häfele Loox5 LED 2099/3099



LED 2099/3099



Montaż we frezie

Natężenie światła w lx na 1 m długości taśmy:

2700 K	3000 K	4000 K	5000 K	120°	
820 lx	840 lx	845 lx	860 lx		250 mm
190 lx	195 lx	205 lx	215 lx		500 mm
85 lx	90 lx	100 lx	100 lx		750 mm
50 lx	50 lx	55 lx	55 lx		1000 mm

LED 2099/LED 3099

Boczny kierunek świecenia, IP44

- > Emisja światła po wąskiej stronie, brak widocznych punktów LED
- > Wąski frez (szerokość 4 mm) i gładka powierzchnia, zachowana jest możliwość regulacji półek
- > Możliwość ułożenia w kształcie fal i pierścienia (promień min. 30 mm)
- > Możliwość jednokrotnego podzielenia: obie części z własnym przewodem z wtyczką
- > Zabezpieczenie przed rozpryskiem wody umożliwia montaż w pomieszczeniach mokrych

- > Wykończenie/kolor: Biały mat
- > Szerokość: Taśma: 8 mm, rękaw silikonowy: 10 mm
- > Wysokość: rękaw silikonowy: 4 mm
- > Żywotność L80/B10: > 50 000 godzin
- > Klasa efektywności energetycznej: G
- > Stopień ochrony: IP44
- > Montaż: Do wciskania we frez
- > Szerokość wyfrezowania: 4 mm
- > Głębokość wyfrezowania: 10 mm
- > Zakres dostawy: 1 rolka z 2 przyłutowanymi przewodami zasilającymi z wtyczką 0,2 m 3,5 A/20 AWG (po 1 na każdym końcu taśmy)

Zasilacz Loox5 12 V, patrz strona 179.

Zasilacz Loox5 24 V, patrz strona 180.



Häfele Loox5 LED 2099/3099

Napięcie V	Ilość diod LED/m	Temperatura barwowa K	Moc W/m	Stru- mień światl- ny lm/m	Skutecz- ność światlna lm/W	Współczynnik oddawania barw CRI		Długość sekcji C mm	Długość styków P mm	Maks. długość taśmy (optyczna) m	Długość 3 m
						R _a	R ₉				
5 12V	Häfele Loox5 LED 2099										
	120	2700	9,6	500	52	>90	>50	25	6	3,0	833.74.260
		3000	9,6	520	54	>90	>50	25	6	3,0	833.74.261
		4000	9,6	540	56	>90	>50	25	6	3,0	833.74.262
		5000	9,6	540	56	>90	>50	25	6	3,0	833.74.263
5 24V	Häfele Loox5 LED 3099										
	120	2700	9,6	500	52	>90	>50	25	6	3,0	833.75.260
		3000	9,6	520	54	>90	>50	25	6	3,0	833.75.261
		4000	9,6	540	56	>90	>50	25	6	3,0	833.75.262
		5000	9,6	540	56	>90	>50	25	6	3,0	833.75.263



Maksymalna długość odcinka dotyczy niezauważalnego spadku strumienia świetlnego o maks. 30%.
Maksymalna długość taśmy zależna od mocy zasilacza podana jest na stronie 192.