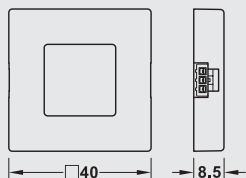
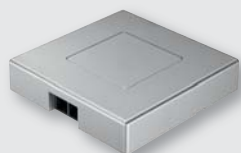


Przełącznik sensorowy do montażu nawierzchniowego, modułowy – bezdotykowe, łagodne włączanie i wyłączenie

BEZDOTYKOWY

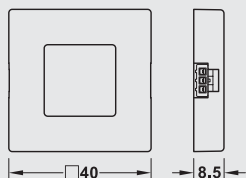
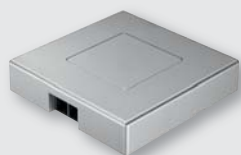


Nr art.	833.89.136
materiał/kolor	tworzywo sztuczne, srebrny
długość (mm)	40
szerokość (mm)	40
wysokość (mm)	8,5
zasięg (mm)	0–80
pobór mocy (W)	≤0,3
stopień ochrony	IP20
zakres dostawy	1 przełącznik z materiałami montażowymi



- > Stan wł./wyl. pozostaje zapisany przy utracie napięcia (funkcja pamięci).
- > Przewód zasilający z łącznikiem zatraskowym do przełączników modułowych patrz strona 116, należy zamawiać oddzielnie.

Przełącznik sensorowy do drzwi do montażu nawierzchniowego, modułowy – łagodne włączanie i wyłączenie



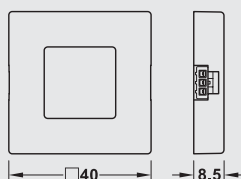
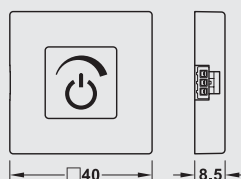
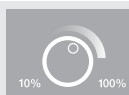
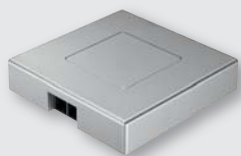
Nr art.	833.89.137
materiał/kolor	tworzywo sztuczne, srebrny
długość (mm)	40
szerokość (mm)	40
wysokość (mm)	8,5
zasięg (mm)	0–100
pobór mocy (W)	≤0,3
stopień ochrony	IP20
zakres dostawy	1 przełącznik z materiałami montażowymi



- > Przewód zasilający z łącznikiem zatraskowym do przełączników modułowych patrz strona 116, należy zamawiać oddzielnie.

Ściemniacz do montażu nawierzchniowego, modułowy – łagodne włączanie i wyłączenie

2 WERSJE



Nr art.	833.89.134	833.89.135
wymagający dotknięcia		bezdotykowy
materiał/kolor	tworzywo sztuczne, srebrny	
długość (mm)	40	40
szerokość (mm)	40	40
wysokość (mm)	8,5	8,5
zasięg (mm)	–	0–80
pobór mocy (W)	≤0,3	≤0,3
stopień ochrony	IP20	
zakres dostawy	1 przełącznik z materiałami montażowymi	



- > Wartość ściemnienia pozostaje zapisana bez zasilania (funkcja pamięci)
- > Przewód zasilający z łącznikiem zatraskowym do przełączników modułowych patrz strona 116, należy zamawiać oddzielnie.