

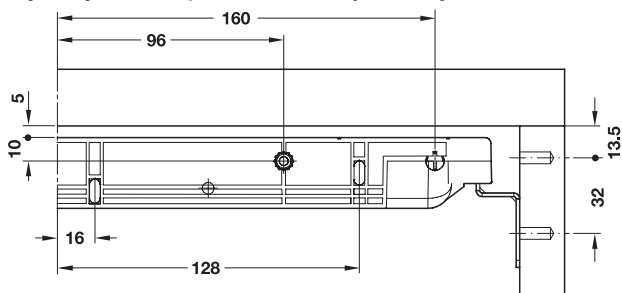
Piórnik

do szerokości zabudowy 392 mm



- zastosowanie: do montażu w biurkach
- materiał: tworzywo sztuczne
- powierzchnia: czarny, RAL 9011
- montaż: do zawieszenia w prowadnicy z osłoną prowadnicy
- wersja:

Wymiary wierceń pod maskownicę szuflady



system 32

Montaż

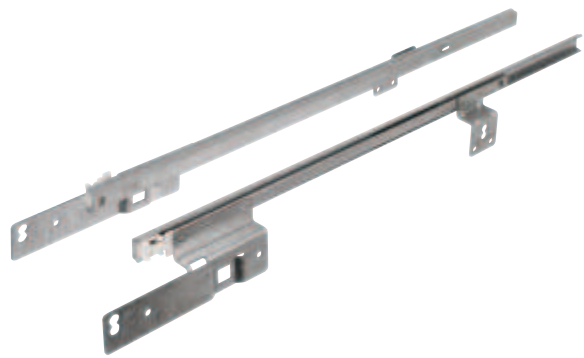
Przy zastosowaniu wkrętów mocujących maskownicę trzeba uprzednio wykonać w maskownicy otwory o średnicy 5 mm.

do szer. zabudowy mm	wymiary (S x G x W) mm	nr wyrobu
392	368 x 420 x 38	429.50.311

opakowanie: 20 szt.

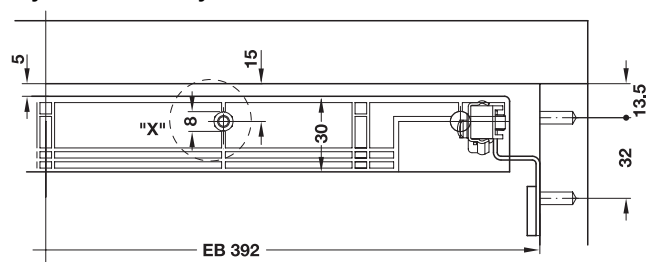
Prowadnica szuflady

do szerokości zabudowy 392 mm

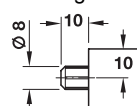


- rodzaj wysuwu: wysuw częściowy
- zastosowanie: do piórnika
- udźwig: 10 kg/parę
- materiał: stal
- powierzchnia: ocynkowana
- długość wysuwu: 370 mm
- ułożyskowanie: koszyczek z kulkami
- montaż: do przykręcenia w systemie 32

Wymiar montażowy



szczegół X



Wymiar montażowy Głębokość systemowa



głębokość montażowa mm	długość wysuwu mm	nr wyrobu
530	370	429.58.990

opakowanie: 20 par