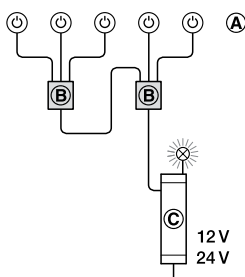


Sterownik przełączników

Sterownik przełączników Häfele Loox



- Ⓐ Przełącznik
- Ⓑ Sterownik przełączników
- Ⓒ Zasilacz

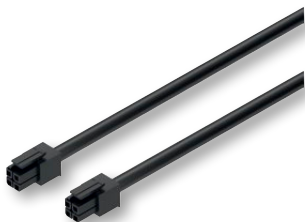
Sterowanie 1 zasilaczem przez maks. 3 przełączniki. W ten sposób jeden zasilacz LED lub dystrybutor z funkcją przełącznika może być włączany i wyłączany w różnych punktach.

- > Funkcja:
Możliwość ustawienia 2 trybów pracy za pomocą wbudowanego przełącznika.
Połączenie krzyżowe: włączanie/wyłączanie różnymi przełącznikami.
Nieaktywne połączenie krzyżowe: włączanie przełącznikiem 1, 2 lub 3.
W celu wyłączenia należy ponownie nacisnąć wszystkie włączone przełączniki.
- > Materiał/kolor: Tworzywo sztuczne, czarny
- > Długość x szerokość: 55 x 45 mm
- > Wysokość: 16 mm
- > Stopień ochrony: IP20
- > Zakres dostawy: 1 sterownik przełączników z przewodem 1 m do przełącznika

Pobór mocy w trybie czuwania W	Nr artykułu
≤0,3	833.89.066

! Nie działa ze ściemniaczem 833.89.043.

Przewód Häfele Loox do sterowników do wejścia przełączającego



- > Zastosowanie: Sterownik do przełączników i sterownik do zasilaczy
- > Średnica otworu: Wtyczka 12 mm
- > Zakres dostawy: 1 przewód wtyczka / wtyczka

Długość mm	Nr artykułu
500	833.89.068
2000	833.89.069

! Alternatywna do dostarczonego przewodu 1 m sterownika przełączników.
Średnica otworu na wtyczkę i gniazdo: 12 mm

Przewód przedłużający Häfele Loox do przełączników



- > Długość: 2000 mm
- > Zakres dostawy: 1 przewód

	Nr artykułu
Przewód przedłużający do przełączników	833.89.067

! Możliwość zastosowania także do sterownika przełączników i sterownika zasilaczy.
Maksymalna długość przewodu przełącznika wynosi 6 m.
Średnica otworu na wtyczkę i gniazdo: 12 mm