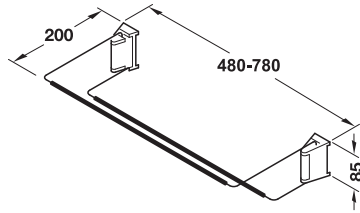


Schuhhalter stufenlos montierbar



- > Werkstoff: Halterung: Stahl, Anschraubteile: Kunststoff
- > Oberfläche: Halterung: verchromt
- > Farbe: Anschraubteile: silberfarben
- > Montage: zum Schrauben an die Wand oder an die Wandschiene
- > lichte Einbaubreite: 480–780 mm

Breite mm	Artikel-Nr.
460–760	892.12.906

Abpackung: 1 oder 6 Stück

→ **Wandschiene für Schuhhalter stufenlos montierbar**



- > Einsatzbereich: für die Montage mehrerer Schuhhalter übereinander
- > Werkstoff: Schiene: Aluminium, Endkappen: Kunststoff
- > Farbe: silberfarben
- > Ausführung: mit Endkappen
- > Montage: zum Schrauben an die Wand

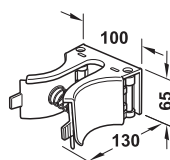
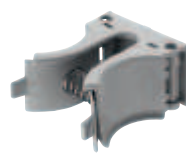
Länge mm	Artikel-Nr.
1120	892.12.990

Abpackung: 1 Paar

Hinweis

Nach Erstmontage ist eine nachträgliche Höhenverstellung der Schuhhalter auf der Schiene nicht mehr möglich.

Stiefelhalter



Die Stiefel bleiben immer gestreckt, das Material wird geschont und die Form erhalten.

- > Werkstoff: Kunststoff
- > Montage: zum Schrauben
- > Befestigungsmaterial im Lieferumfang enthalten

Farbe	Artikel-Nr.
aluminiumfarben	892.12.950

Abpackung: 1 Stück