



Okucie do zawieszania Keku

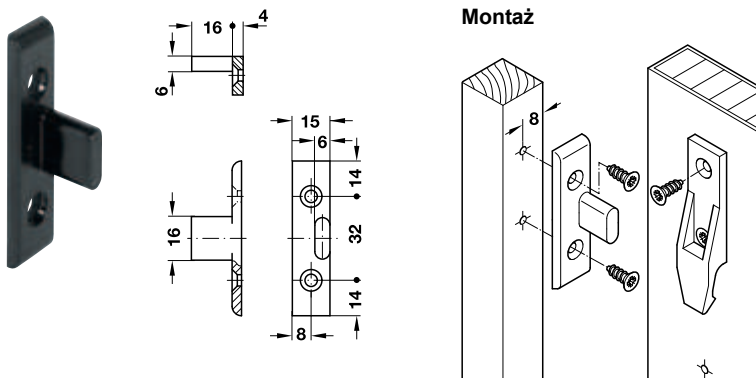
- nie wolno stosować rozpuszczalników chemicznych ani agresywnych smarów
- nie wolno ustawić poprzez uderzenie

- zastosowanie: mocowanie paneli do konstrukcji ramowych
- materiał: tworzywo sztuczne (poliwęglan)
- kolor: czarny
- zakres temperatur: -100 do +135°C
- do mocowania w otworach o rozstawie 32 mm

## Okucie do zawieszania Häfele Keku

→ Część mocowana do ramy EH

do przykręcenia do konstrukcji wsporczych

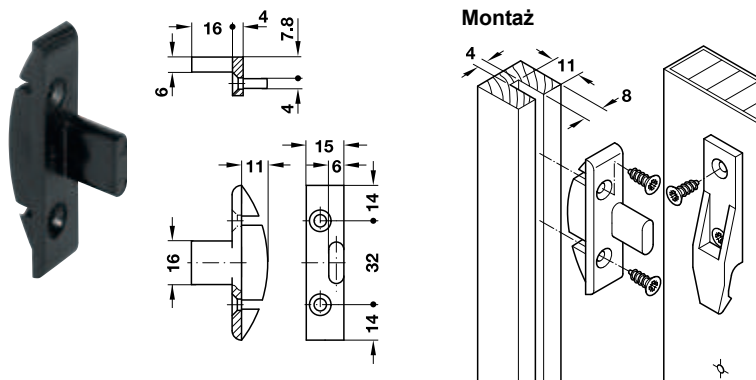


| montaż   | nr artykułu |
|--|-------------|
| na wkręty do płyt wiórowych z łbem stożkowym, średn. 4,0 mm                          | 262.49.365  |
| przy pomocy wkrętów do drewna<br>Varianta z łbem stożkowym,<br>średn. 3,0 lub 5,0 mm | 262.49.366  |

opakowanie: 200 szt.



do wpuszczania we wpust i przykręcenia do konstrukcji wsporczych



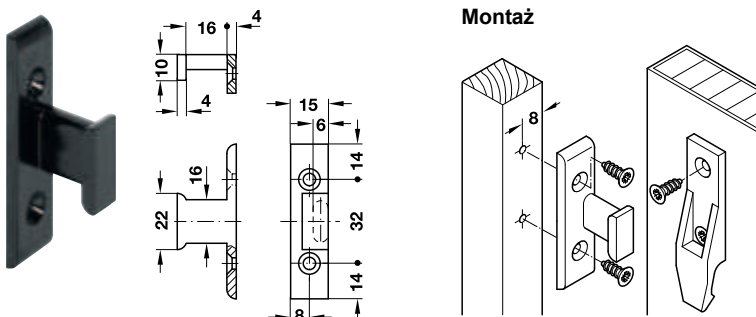
| montaż  | nr artykułu |
|---|-------------|
| przy pomocy wkrętów do płyt wiórowych z łbem stożkowym, średn. 4,0 mm | 262.49.360  |

opakowanie: 200 szt.



→ Część mocowana do ramy Keku EHS

do przykręcenia do konstrukcji wsporczych, z prowadzeniem bocznym



| montaż   | nr artykułu |
|--|-------------|
| na wkręty do płyt wiórowych z łbem stożkowym, średn. 4,0 mm                          | 262.49.367  |
| przy pomocy wkrętów do drewna<br>Varianta z łbem stożkowym,<br>średn. 3,0 lub 5,0 mm | 262.49.368  |

opakowanie: 200 szt.

### Działanie

Prowadzenie boczne

- zabezpiecza element przed przesunięciami bocznymi
- utrzymuje równoległość krawędzi elementów
- poprzez płytę stanowi połączenie poprzeczne



## Okucie do zawieszania Keku

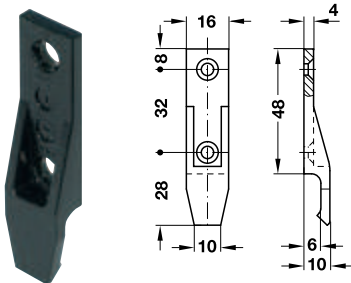
### → Części mocowane do płyty

- montaż: do przykręcania do paneli za pomocą wkrętu do płyt wiórowych o średnicy 4 mm lub wkrętów do drewna Varianta o średnicy 3 mm lub 5 mm

#### Uwaga

Jednoczesne zastosowanie części mocowanych do płyty z noskiem ustalającym i bez noska przy jednym panelu ogranicza funkcję zatrząskiwania się całego panelu.

### z noskiem ustalającym

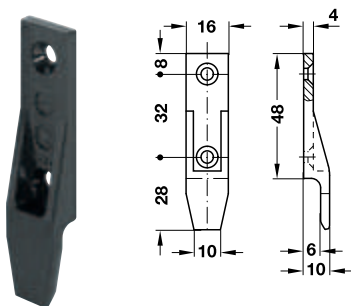


| montaż   | nr artykułu |
|--|-------------|
| na wkręty do płyt wiórowych z łbem stożkowym, średn. 4,0 mm                    | 262.49.356  |
| przy pomocy wkrętów do drewna Varianta z łbem stożkowym, średn. 3,0 lub 5,0 mm | 262.49.357  |

opakowanie: 200 szt.



### bez noska ustalającego, do paneli często demontowanych

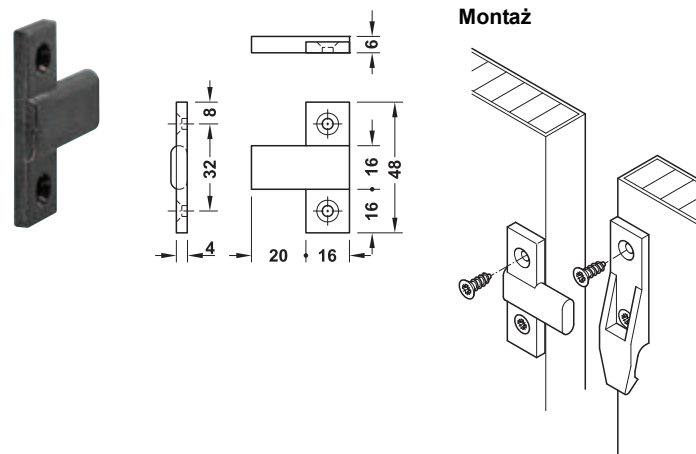


| montaż  | nr artykułu |
|---|-------------|
| na wkręty do płyt wiórowych z łbem stożkowym, średn. 4,0 mm | 262.49.350  |
| na wkręty Varianta z łbem stożkowym, średn. 3,0 lub 5,0 mm  | 262.49.351  |

opakowanie: 200 szt.



### → Część mocowana do płaszczyzny EH

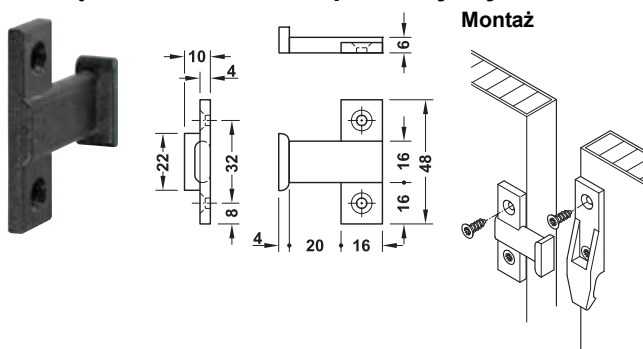


| montaż   | nr artykułu |
|--|-------------|
| przy pomocy wkrętów do płyt wiórowych z łbem stożkowym, średn. 4,0 mm          | 262.49.358  |
| przy pomocy wkrętów do drewna Varianta z łbem stożkowym, średn. 3,0 lub 5,0 mm | 262.49.359  |

opakowanie: 200 szt.



### → Część mocowana do płaszczyzny EHS



| montaż   | nr artykułu |
|--|-------------|
| przy pomocy wkrętów do płyt wiórowych z łbem stożkowym, średn. 4,0 mm          | 262.49.369  |
| przy pomocy wkrętów do drewna Varianta z łbem stożkowym, średn. 3,0 lub 5,0 mm | 262.49.370  |

opakowanie: 200 szt.



Okucie do nasuwania Keku

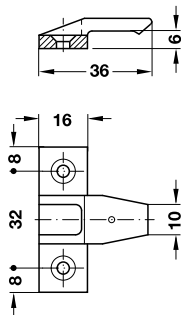


Okucie do nasuwania Keku

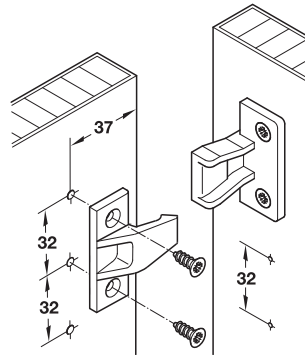
- nie wolno stosować rozpuszczalników chemicznych ani agresywnych smarów
- nie wolno ustawiać poprzez uderzenie
- nie nadaje się do obciążeń podwieszanych, np. do płytach sufitowych

- zastosowanie: mocowanie paneli do konstrukcji ramowych
- materiał: tworzywo sztuczne (poliwęglan)
- kolor: czarny
- zakres temperatur: -100 do +135°C
- do mocowania w otworach o rozstawie 32 mm

→ Część mocowana do ramy AS  
do przykręcania do konstrukcji wsporczych



Montaż

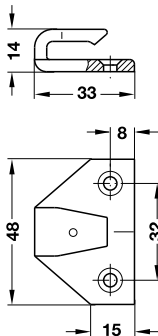


| montaż   | nr artykułu |
|--|-------------|
| przy pomocy wkrętów do płyt wiórowych z łbem stożkowym, średn. 4,0 mm          | 262.50.368  |
| przy pomocy wkrętów do drewna Varianta z łbem stożkowym, średn. 3,0 lub 5,0 mm | 262.50.377  |

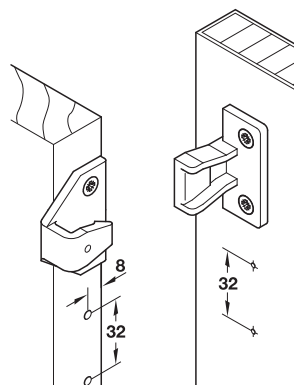
opakowanie: 200 szt.



→ Część mocowana do ramy ASR  
do przykręcania do konstrukcji wsporczych



Montaż

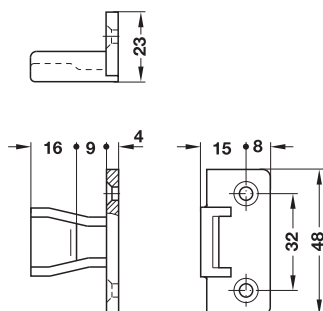


| montaż   | nr artykułu |
|--|-------------|
| na wkręty do płyt wiórowych z łbem stożkowym, średn. 4,0 mm                    | 262.50.390  |
| przy pomocy wkrętów do drewna Varianta z łbem stożkowym, średn. 3,0 lub 5,0 mm | 262.50.391  |

opakowanie: 200 szt.



→ Część mocowana do płyty AS  
do przykręcania do paneli

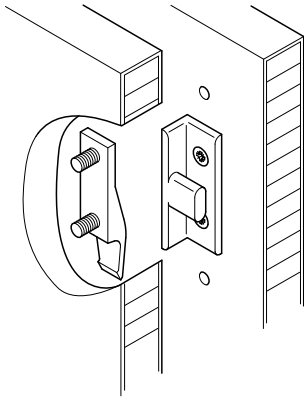


| montaż   | nr artykułu |
|--|-------------|
| na wkręty do płyt wiórowych z łbem stożkowym, średn. 4,0 mm                    | 262.50.359  |
| przy pomocy wkrętów do drewna Varianta z łbem stożkowym, średn. 3,0 lub 5,0 mm | 262.50.358  |

opakowanie: 200 szt.



Okucie Keku AD



Okucie łączące Keku AD

- nie wolno stosować rozpuszczalników chemicznych ani agresywnych smarów
- nie wolno ustawić poprzez uderzenie

Zastosowanie

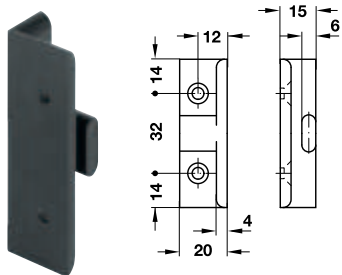
Okucia Keku AD stosuje się w przypadku:

- nakładania izolacji akustycznej na płytę drzwi
- dwupowłokowej konstrukcji drzwiowej
- podwajania ścian szaf w obrębie wnęki za drzwiami
- łączenia elementów ram
- sprzęgania elementów
- wykonywania elementów warstwowych Sandwich
- wbudowywania lekkich ścianek działowych
- mocowania elementów ściennych (konstrukcja kabin)
- konstrukcji drzwi w budownictwie płytowym

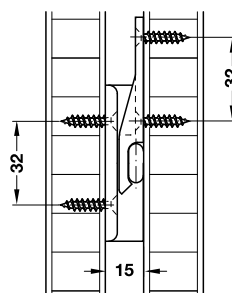
- materiał: tworzywo sztuczne (poliwęglan)
- kolor: czarny
- zakres temperatur: -100 do +135°C
- do mocowania w otworach o rozstawie 32 mm

→ Część kątowa AD

AD 15 do odległości pomiędzy płytami 15 mm, do przykręcania na konstrukcjach wsporczych



Montaż



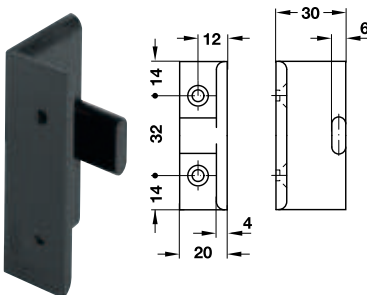
| montaż   | nr artykułu |
|--|-------------|
| przy pomocy wkrętu do płyt wiórowych z łbem stożkowym, średn. 4,0 mm           | 262.51.380  |
| przy pomocy wkrętów do drewna Varianta z łbem stożkowym, średn. 3,0 lub 5,0 mm | 262.51.381  |

opakowanie: 200 szt.

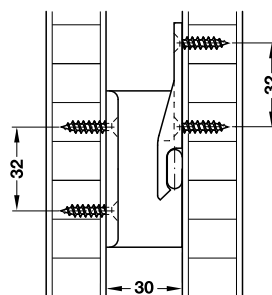


7

AD 30 do odległości pomiędzy płytami 30 mm



Montaż



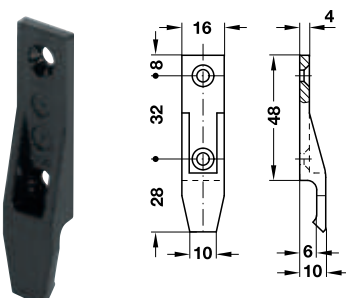
| montaż   | nr artykułu |
|--|-------------|
| przy pomocy wkrętu do płyt wiórowych z łbem stożkowym, średn. 4,0 mm           | 262.51.390  |
| przy pomocy wkrętów do drewna Varianta z łbem stożkowym, średn. 3,0 lub 5,0 mm | 262.51.391  |

opakowanie: 200 szt.



→ Część mocowana do płaszczyzny

z noskiem ustalającym, do przykręcania do paneli



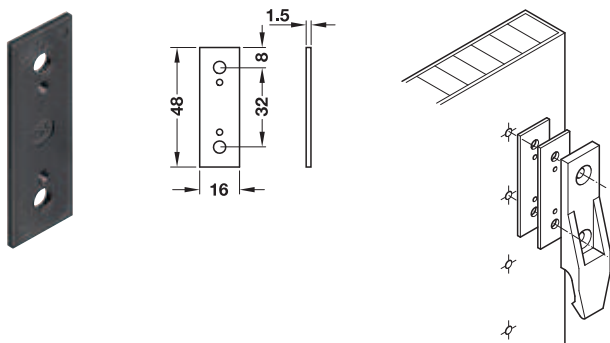
| montaż   | nr artykułu |
|--|-------------|
| na wkręty do płyt wiórowych z łbem stożkowym, średn. 4,0 mm                    | 262.49.356  |
| przy pomocy wkrętów do drewna Varianta z łbem stożkowym, średn. 3,0 lub 5,0 mm | 262.49.357  |

opakowanie: 200 szt.



### Płytki dystansowa EH 1,5 mm

z możliwością układania w stos, samoblokująca



- zastosowanie: płytki dystansowa do części mocowanych do płyty EH
- materiał: poliwęglan (PC)
- kolor: czarny

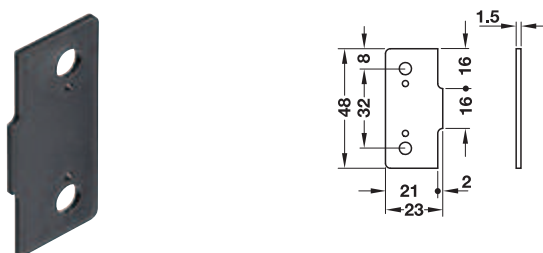
| montaż   | nr artykułu |
|--|-------------|
| na wkręty do płyt wiórowych z łbem stożkowym, średn. 4,0 mm          | 262.49.353  |
| na wkręty do drewna Varianta z łbem stożkowym, średn. 3,0 lub 5,0 mm | 262.49.355  |

opakowanie: 400 szt.



### Płytki dystansowa AS 1,5 mm

z możliwością układania w stos, samoblokująca



- zastosowanie: płytki dystansowa do części mocowanych do płyty AS
- materiał: poliwęglan (PC)
- kolor: czarny

| montaż  | nr artykułu |
|---|-------------|
| na wkręty do płyt wiórowych z łbem stożkowym, średn. 4,0 mm             | 262.50.352  |
| na wkręty do drewna Varianta z łbem stożkowym, średn. 3,0 mm lub 5,0 mm | 262.50.354  |

opakowanie: 400 szt.

