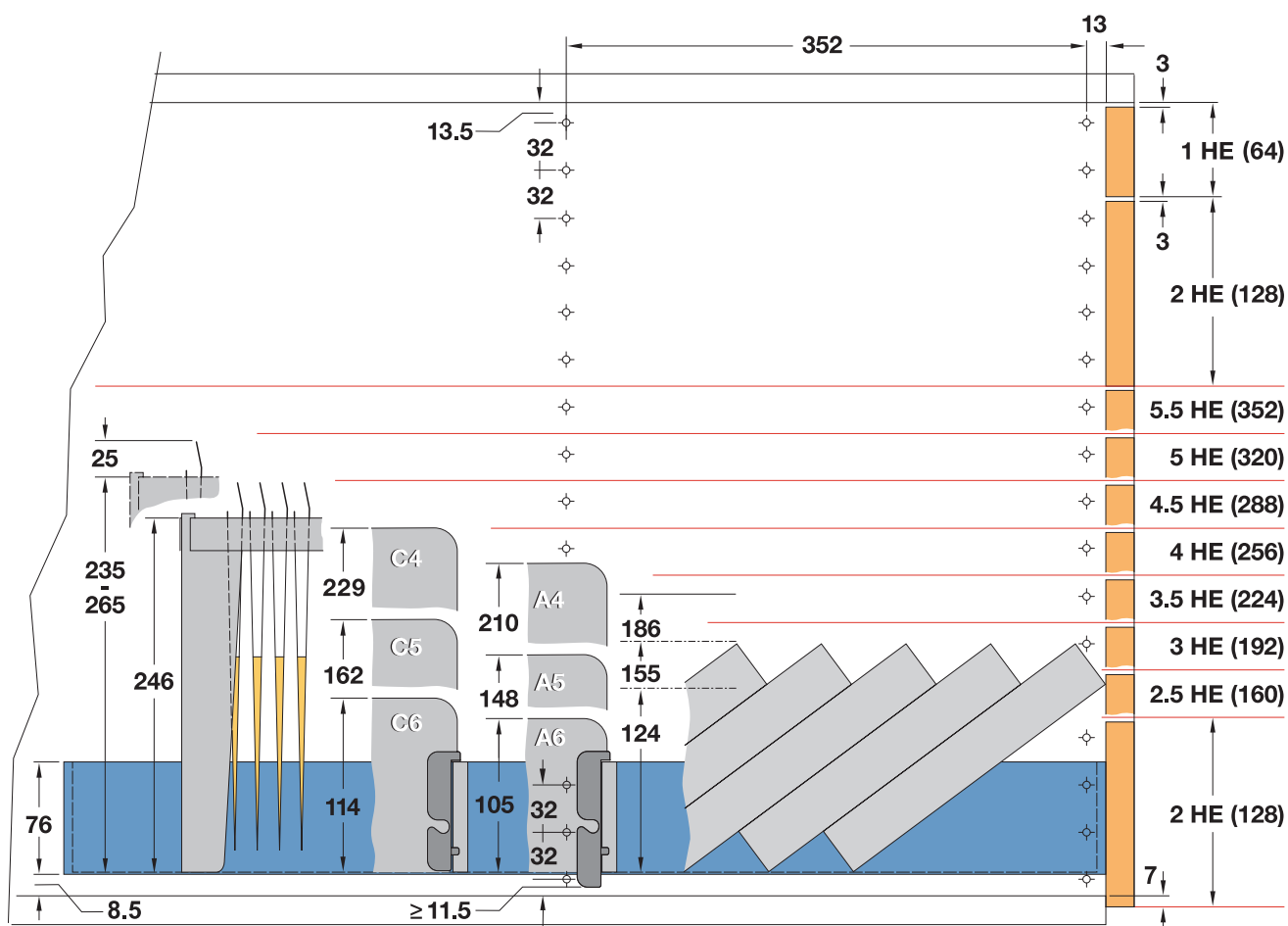


## Wymiary konstrukcyjne przy wysokości maskownicy w systemie 32



**Moduł wysokości HE**  
system 32: 1 moduł HE = 64 mm  
(2 x rozstaw 32 mm)

### Formaty papieru

format	dł. (format poprzeczny) mm	szerokość mm
DIN A4	297	210
DIN A5	210	148
DIN A6	148	105
DIN A7	105	74
DIN C4	324	229
DIN C5	229	162
DIN C6	162	114,5

### Rama wstawiana na teczki zawieszkowe z tworzywa sztucznego

Rama wstawiana na teczki zawieszkowe o przekroju kwadratowym posiada regulację wysokości (wys. 250–280 mm).

### Należy pamiętać:

- Wysokość maskownicy wynika z podanych modułów wysokości minus szerokość szczeliny 3 mm.
- Przedstawione przykładowe wymiary odnoszą się do mebli z płyt o grubości 19 mm. W przypadku planowania i konstrukcji z innych płyt powstają różnice w wymiarach, które trzeba odpowiednio uwzględnić.

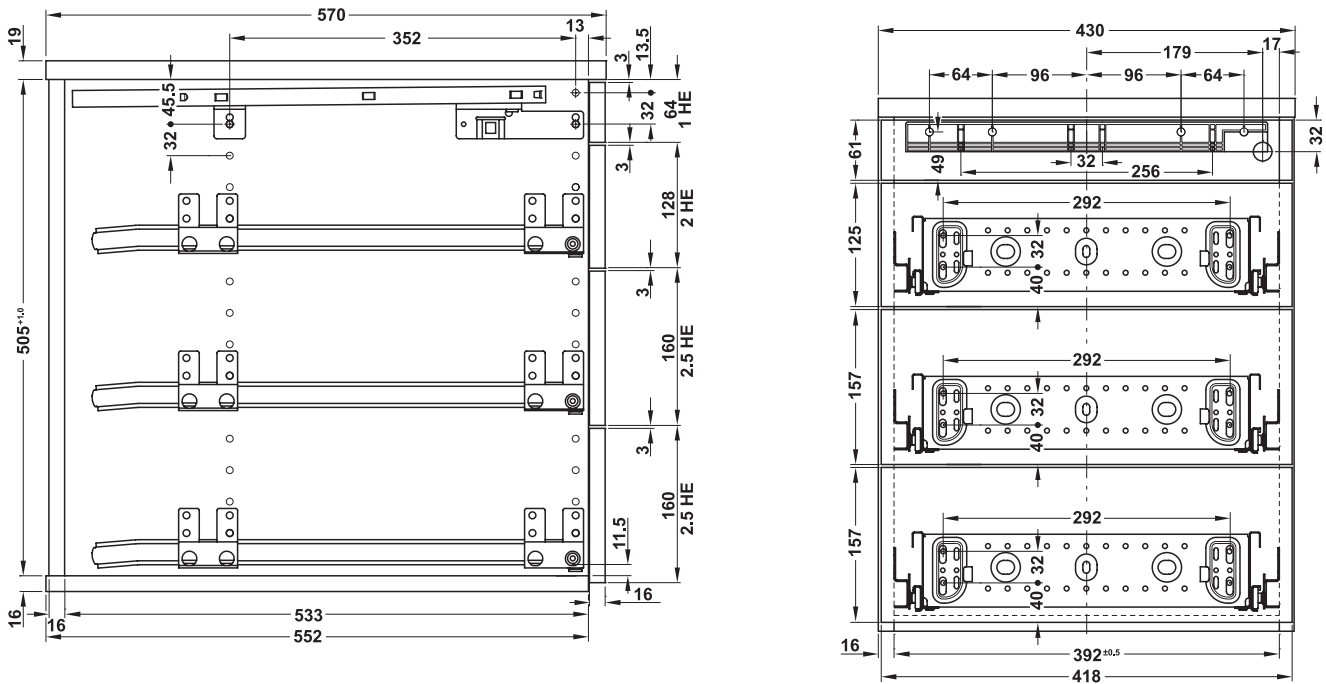
### Wskazówka dotycząca zamówienia

W przypadku maskownic szuflad o wysokości od 187 mm trzeba dodatkowo zamontować wsporniki maskownic.

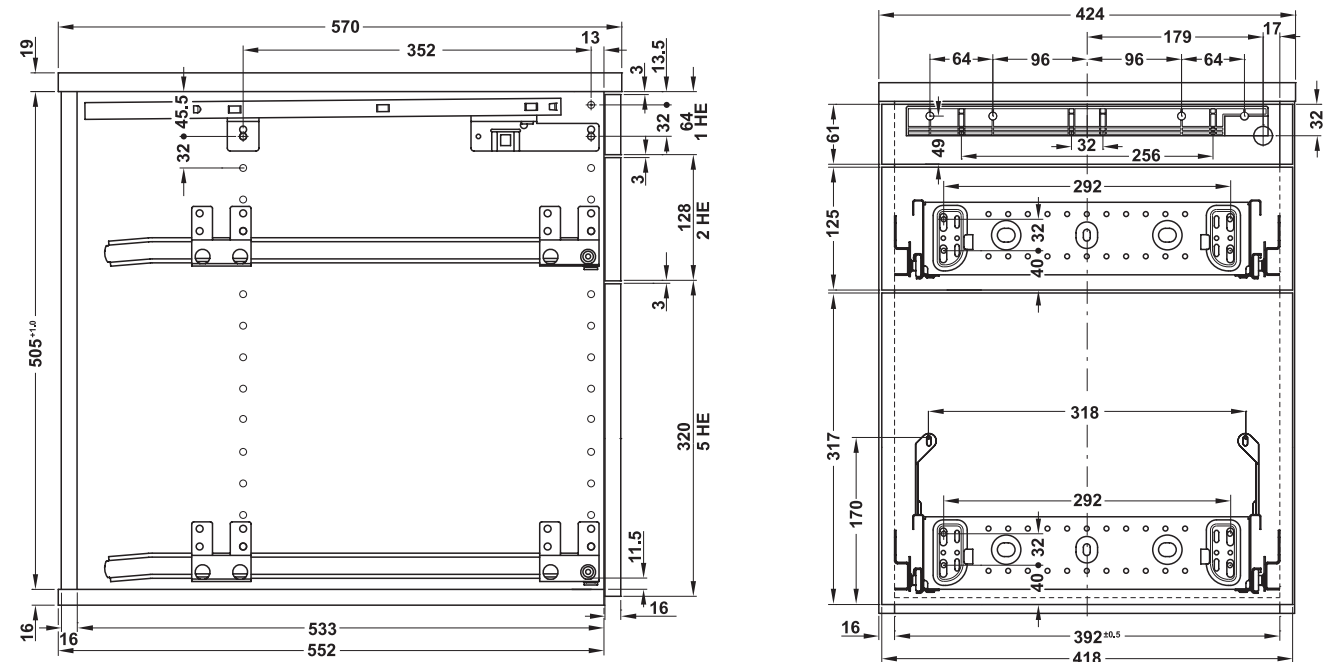
**w systemie 32**

Maskownice szuflad nachodzą na boki korpusu. Krawędź maskownicy jest zlicowana z pokrywą kontenera.

**Zestaw wyposażenia kontenerów do szerokości zabudowy 392 mm, bez ramy wstawianej na teczki zawieszkowe**



**Zestaw wyposażenia kontenerów do szerokości zabudowy 392 mm, z ramą wstawianą na teczki zawieszkowe**



**Wymiary zabudowy zestawu wyposażenia kontenerów z ramą wstawianą na teczki zawieszkowe i bez**

szer. zabudowy w świetle mm	uporządkowanie dokumentów w formacie DIN (poprzecznie)	szerokość wewnętrzna szuflady mm	zestaw		
			szuflada organizacyjna	poszczególne elementy	piórnik z tworzywa sztucznego
392	1 x A4	332	X	X	X

**Zestaw kontenerów do szerokości zabudowy 392 mm bez ramy wstawianej na teczki zawieszkowe, z piórnikiem z tworzywa sztucznego z 3 szufladami organizacyjnymi**



**Zakres dostawy**

- 1 piórnik, z prowadnicami kulkowymi z wysuwem częściowym
- 1 centralna listwa zamykająca Variant-CE, woreczek foliowy z okuciami i instrukcja montażu
- 1 zamek centralny Symo z wkładką z zastawkami płytkowymi PLW
- 3 szuflady organizacyjne
- 3 prowadnice rolkowe z wysuwem częściowym i samoczynnym domykaniem

moduły wysokości HE	wys. zabudowy w świetle mm	głęb. zabudowy w świetle mm	czarny, RAL 9011
8	505	530	429.30.351

opakowanie: 1 szt.

**Zestaw kontenerów do szerokości zabudowy 392 mm z ramą wstawianą na teczki zawieszkowe, z piórnikiem z tworzywa sztucznego z 2 szufladami organizacyjnymi**



**Zakres dostawy**

- 1 piórnik, z prowadnicami kulkowymi z wysuwem częściowym
- 1 centralna listwa zamykająca Variant-CE, woreczek foliowy z okuciami i instrukcja montażu
- 1 zamek centralny Symo z wkładką z zastawkami płytkowymi PLW
- 2 szuflady organizacyjne
- 2 prowadnice rolkowe z wysuwem częściowym i samoczynnym domykaniem

moduły wysokości HE	wys. zabudowy w świetle mm	głęb. zabudowy w świetle mm	czarny, RAL 9011
8	505	530	429.30.352

opakowanie: 1 szt.