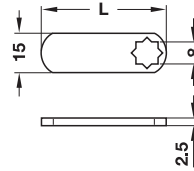


→ akcesoria
zaczep zamykający, prosty

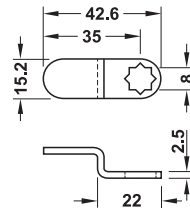


- > zastosowanie: do zamków zaczepowych Symo
- > materiał: stal
- > wykończenie: ocynk

długość L	nr artykułu
48	235.88.982

opakowanie: 1 lub 100 szt.

zaczep zamykający, wygięty

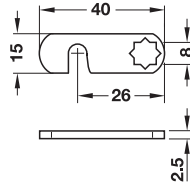


- > zastosowanie: do zamków zaczepowych Symo
- > materiał: stal
- > wykończenie: ocynk

długość mm	nr artykułu
42,6	235.88.970

opakowanie: 1 lub 100 szt.

zaczep zamykający, hakowy

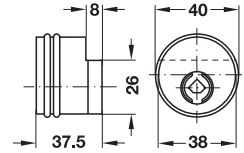


- > zastosowanie: do zamków zaczepowych Symo
- > materiał: stal
- > wykończenie: ocynk

długość mm	nr artykułu
40	235.88.983

opakowanie: 1 lub 20 szt.

Zamek do szklanych drzwi uchylnych,
przyklejany



- > zastosowanie: do systemu wkładek wymiennych
- > materiał: stal nierdzewna
- > wykończenie: satynowane
- > do grubości szkła: 4–6 mm
- > montaż: do przyklejania (klej UV do szkła)
- > nie nadaje się do szkła laminowanego

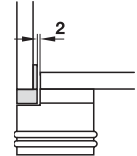
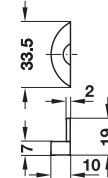
wersja	nr artykułu
prawa	233.46.002
lewa	233.46.003

opakowanie: 1 szt.

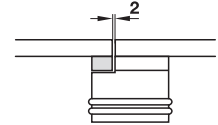
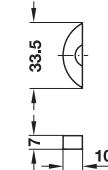
→ blacha zaczepowa
do konstrukcji całoszklanych



do drzwi pojedynczych



do drzwi podwójnych

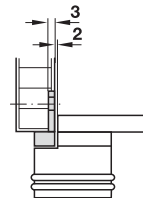
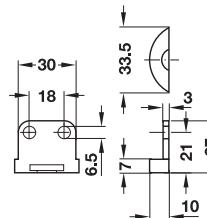


- > montaż: do przyklejania (klej UV do szkła)

materiał	wykończenie		nr artykułu
stal nierdzewna	satynowane	do drzwi pojedynczych	233.46.091
		do drzwi podwójnych	233.46.092

opakowanie: 1 szt.

do konstrukcji z drewnianymi bokami, drzwi pojedyncze



- > montaż: do przykręcania do boku korpusu

materiał	wykończenie		nr artykułu
stal nierdzewna	satynowane	do drzwi pojedynczych	233.46.093

opakowanie: 1 szt.