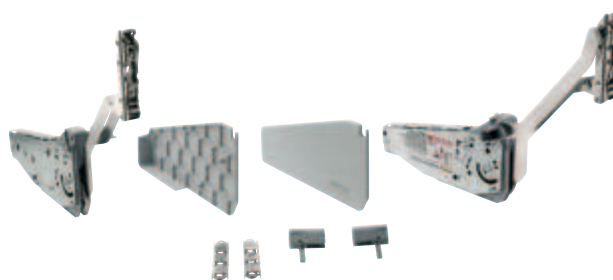


## Okucia do klap jednoczęściowych Häfele Free up

→ do jednoczęściowych klap drewnianych, szklanych lub z ramką aluminiową



2



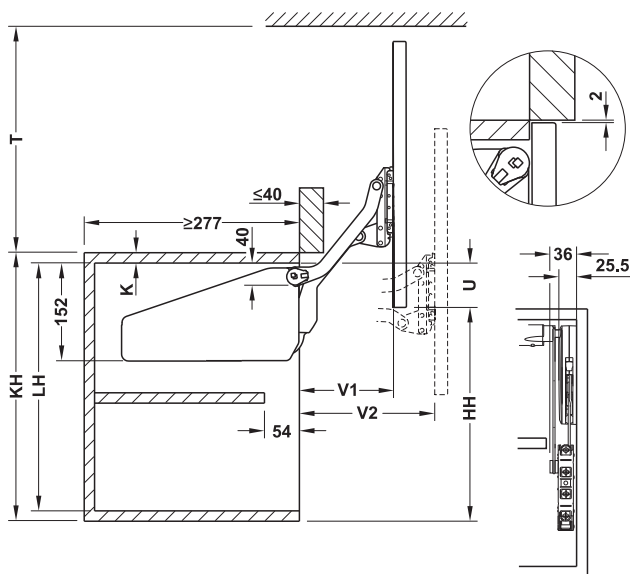
- idealne do korpusów z frontami nakładanymi
- nowoczesna stylistyka dzięki wyraźnym liniom
- minimalna siła potrzebna do otwarcia, funkcja zatrzymania w każdej pozycji i amortyzacja w kierunku otwierania i zamykania zapewniają wyjątkową jakość obsługi
- efektywny i sprawny montaż dzięki kołkom ustalającym, fabrycznie zamontowanym wkrętom euro, technice szybkiego montażu przy froncie i poprzecznicy oraz regulacji mimośrodowej frontu

- materiał: okucie: tworzywo sztuczne, stal, zaślepka: tworzywo sztuczne
- powierzchnia/kolor: okucie: niklowane, zaślepka: szara lub biała
- możliwość regulacji: regulacja wysokości  $\pm 1,5$  mm, regulacja boczna  $\pm 1,5$  mm, pochylenie  $\pm 1,5^\circ$ , siła przytrzymująca

### Zakres dostawy

- 1 komplet okuć do klap jednoczęściowych (2 szt., z mocowania frontu do klap drewnianych lub z szeroką ramką aluminiową, instrukcją montażu i papierowym szablonem wiertarskim)
- 1 komplet zaślepek szarych lub białych (2 szt., lewa/prawa)

### Häfele Free up



$$U = KH - HH - K$$

wys. korpusu KH mm	LH mm	HH mm	T mm	V1 mm	V2 mm
320–360	$\geq 280$	278	$\geq 281$	128	177
345–420	$\geq 308$	328	$\geq 333$	146	205
380–500	$\geq 343$	390	$\geq 393$	168	240
430–600	$\geq 388$	470	$\geq 473$	196	284

wys. korpusu mm	ciężar kłapy kg	model	szary	biały
320–360	3,0–5,7	O1us	372.33.500	372.33.700
	4,8–9,3	O2us	372.33.501	372.33.701
	8,7–16,5	O3us	372.33.502	372.33.702
345–420	2,4–4,8	P1us	372.33.510	372.33.710
	4,1–8,0	P2us	372.33.511	372.33.711
	7,4–14,0	P3us	372.33.512	372.33.712
	11,0–19,6	P4us	372.33.513	372.33.713
380–500	2,0–3,8	Q1us	372.33.520	372.33.720
	3,4–6,7	Q2us	372.33.521	372.33.721
	6,3–11,8	Q3us	372.33.522	372.33.722
	9,3–17,4	Q4us	372.33.523	372.33.723
430–600	1,6–3,3	R1us	372.33.530	372.33.730
	2,6–5,5	R2us	372.33.531	372.33.731
	5,0–9,7	R3us	372.33.532	372.33.732
	7,4–14,6	R4us	372.33.533	372.33.733

opakowanie: 1 komplet

### Wskazówka dotycząca zamówienia

Drażek poprzeczny i ew. łączniki do frontów szklanych lub wąskich ramek aluminiowych należy zamówić dodatkowo.

Przy kłapach o szerokości  $\geq 1800$  mm zastosować dwa komplety Free up.

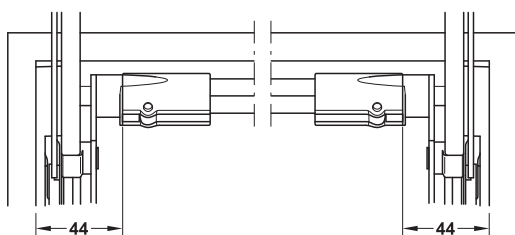
## Drażek poprzeczny

2



- zastosowanie: do synchronizacji
- materiał: aluminium
- powierzchnia: eloksalowana
- możliwość skrócenia

### Montaż



Długość drażka = szer. korpusu w świetle – 88 mm

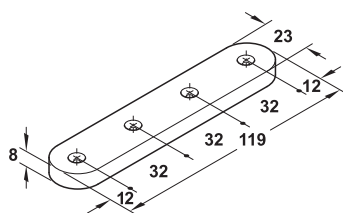
### Uwaga

Drażek poprzeczny jest przygotowany pod ścianki boczne o grubości 16–19 mm.

szer. korpusu mm	długość mm	nr artykułu
600	474	372.33.692
900	774	372.33.694
1200	1074	372.33.696
1800	1674	372.33.698

opakowanie: 1 lub 10 szt.

## Adapter do frontów szklanych



- zastosowanie: do połączenia z mocowaniem frontu przykręcanym do kłap drewnianych przy frontach szklanych
- materiał: stal nierdzewna
- montaż: do przyklejania (wiązanie UV)
- grubość tafli szklanej: 6–10 mm
- szerokość kłapy: ≤900 mm
- wkręty M5 dołączone do kompletu

### Uwaga

Przy zastosowaniu mocowania frontu do przyklejania do szkła wymiary montażowe Free flap/swing/up należy przesunąć głębiej do wnętrza korpusu o wysokość adaptera (8 mm).

powierzchnia	nr artykułu
szczerkowana	372.91.598

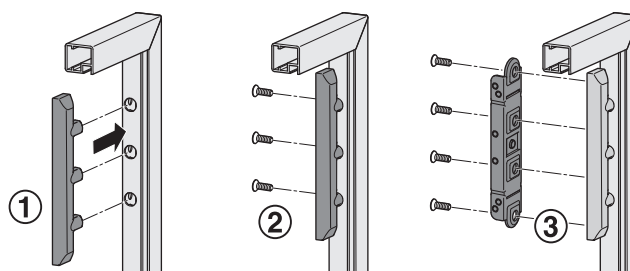
opakowanie: 1 zestaw

## Adapter do kłap z ramką aluminiową 20 mm



- zastosowanie: do zamocowania okucia do kłap jednoczęściowych wychyłnych przy kłapach z wąską ramką aluminiową
- materiał: cynkał
- wykonanie: lewe/prawe (uniwersalne)
- wkręty (M4 x 10 mm) wchodzi w zakres dostawy

### Montaż



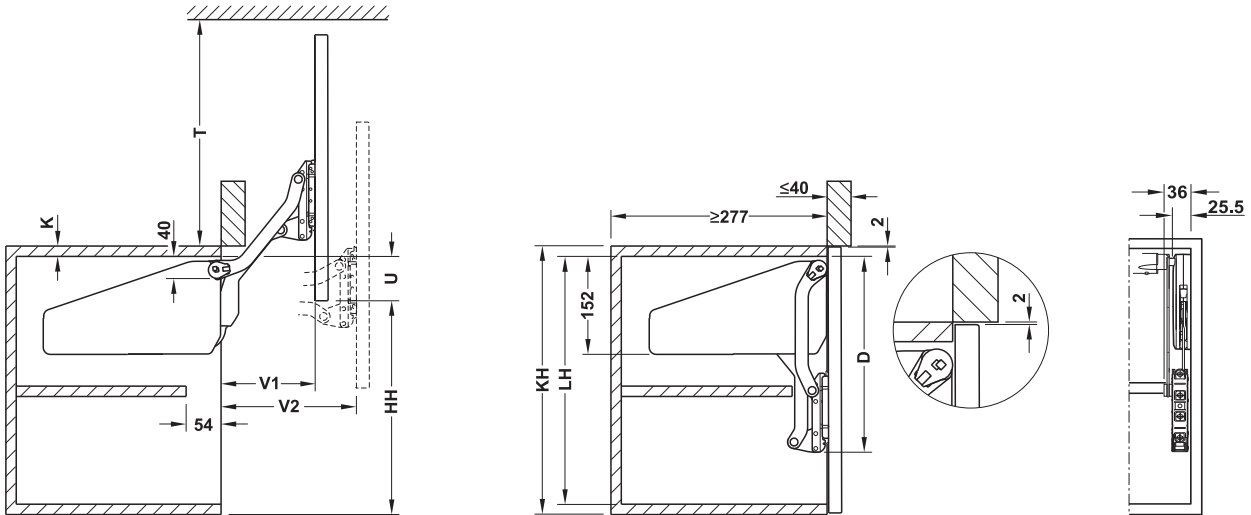
### Uwaga

Okucie jest widoczne przy szkłe float lub satynowanym; w razie potrzeby zastosować zaślepkę lub nieprzezroczyste szkło.

powierzchnia	nr artykułu
niklowana	372.91.599

opakowanie: 1 lub 10 zestawów

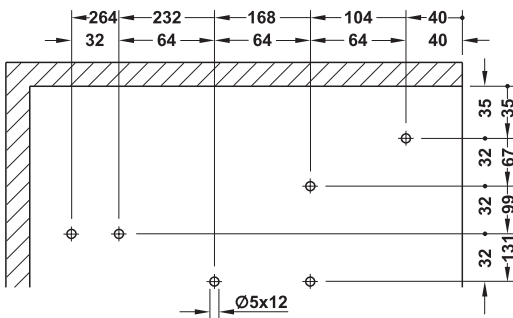
Projektowanie Free up



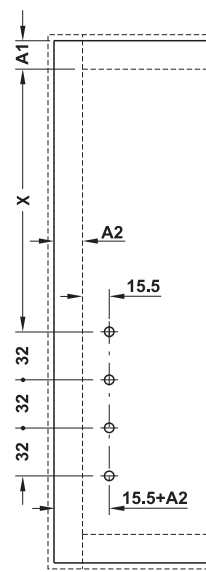
$U = KH - HH - K$

wys. korpusu KH mm	X mm	D mm	LH mm	HH mm	T mm	V1 mm	V2 mm
320-360	157	274,5	>280	278	>281	128	177
345-420	185	302,5	>308	328	>333	146	205
380-500	220	337,5	>343	390	>393	168	240
430-600	265	382,5	>388	470	>473	196	284

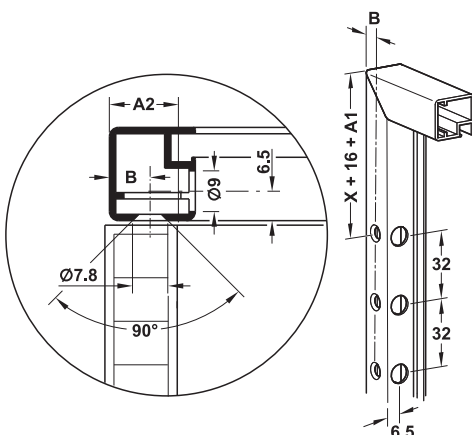
Schemat wierceń w korpusie



Schemat wierceń na froncie

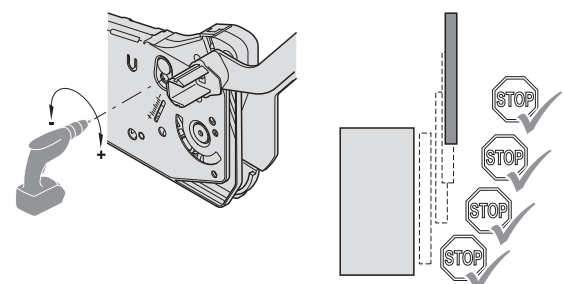


Schemat wierceń pod adapter do klap z ramką aluminiową 20 mm



$B = A2 - 5,5$   
 $B_{min.} = 7,0$   
 $B_{maks.} = 13,5$

Regulacja siły okucia



Ustawić we wkrętce akumulatorowej minimalny moment obrotowy. Zwrócić uwagę na identyczne ustawienie siły z lewej i prawej strony.