

Hublift elektrisch

Vitaflex



- > Winkel können um 180° gedreht sowie wahlweise oben oder unten montiert werden.
- > Die Laufeigenschaften können durch den Einsatz von Führungen verbessert werden.



Außenprofil unten (Hubsäule sichtbar) Außenprofil unten (Außenkorpus fährt heraus)

Bestellhinweis

Hubbegrenzung durch Bedienelement mit Speicherfunktion (Artikel-Nr. 633.03.298) programmierbar, bitte separat bestellen.
Für einen Reset müssen die Säulen bis zu einer minimalen Höhe von 546 mm kollisionsfrei einfahren können.



Außenprofil oben (Innenkorpus fährt heraus) Außenprofil oben

- > Einsatzbereich: zum Heben und Senken
- > Ausführung: Durch Verkettung mehrerer Elemente ist der komplette Arbeitstisch auch bei L- oder U-Formen höhenverstellbar, Steuerung über Tastschalter
- > Tragkraft: 60 kg pro Hubsäule bei gleichmäßiger Lastverteilung, max. Biegemoment 150 Nm
- > Höheneinstellung: 551–1211 mm, elektrisch, stufenlos
- > Montage: für Seitenwandmontage, in der untersten Hubposition muss der Hublift vollständig eingefahren sein
- > Hubgeschwindigkeit: 43 mm/s

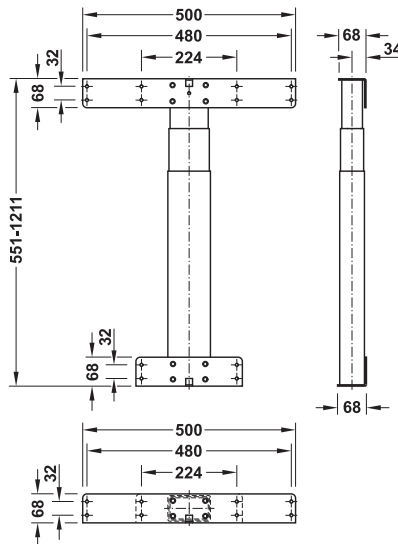
6

Hebe- und Liftsysteme

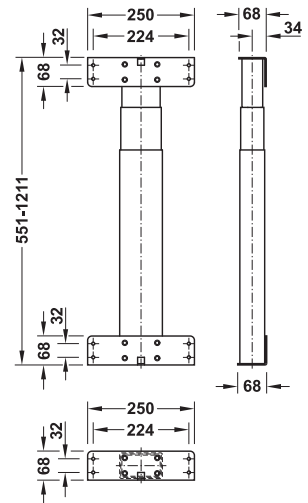
→ Seitenteil



mit Winkel 250 mm und Winkel 500 mm



mit 2 Winkeln 250 mm



- > Werkstoff: Stahl
- > Oberfläche: pulverbeschichtet
- > Farbe: weißaluminium, RAL 9006
- > Hub: 660 mm

Ausführung	Artikel-Nr.
mit Winkel 250 mm und Winkel 500 mm	633.13.201
mit 2 Winkeln 250 mm	633.13.212

Hinweis
Säule darf nicht auf Zug belastet werden

Abpackung: 1 Stück

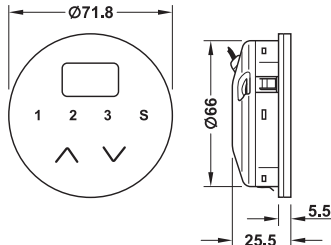
Bestellhinweis
Steuer- und Bedieneinheit bitte separat bestellen.

DGH-M-INT 2020, HDE-de, 05/19; Maßangaben unverbindlich. Konstruktionsänderungen vorbehalten.

→ Bedienelement zum bündigen Einlassen



- > Einsatzbereich: Bedienelement für die Steuereinheit
- > Werkstoff: Kunststoff
- > Durchmesser: 71,8 mm
- > Funktion: Auf-/Ab-Funktion über Pfeiltasten, Programmierung von bis zu 3 Höhen möglich
- > Kabellänge: 1580 mm
- > Montage: Gehäuse mit Spannbefestigung zum bündigen Einlassen



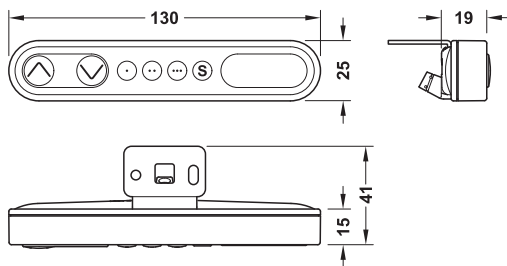
Farbe	Artikel-Nr.
verkehrsweiß	633.52.730
graualuminium	633.52.330

Abpackung: 1 Stück

→ Bedienelement mit programmierbarer Hubbegrenzung



- > Einsatzbereich: Bedienelement für die Steuereinheit
- > Werkstoff: Kunststoff
- > Maße (L x B x H): 130 x 19 x 25 mm
- > Funktion: Auf-/Ab-Funktion über Pfeiltasten, Programmierung von bis zu 3 Höhen möglich, programmierbare Hubbegrenzung
- > Kabellänge: 1700 mm
- > Montage: zum Anschrauben mit Montagewinkel



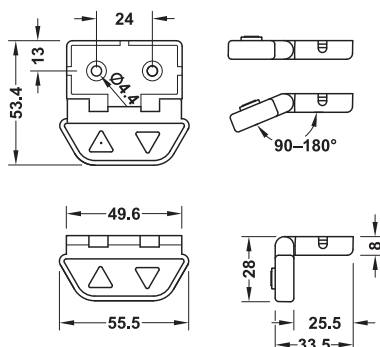
Farbe	Artikel-Nr.
schwarz	633.03.298

Abpackung: 1 Stück

→ Bedienelement Standard



- > Einsatzbereich: Bedienelement für die Steuereinheit
- > Werkstoff: Kunststoff
- > Maße (L x B x H): 56 x 54 x 8 mm
- > Funktion: Auf-/Ab-Funktion über Pfeiltasten, klappbares Bedienteil
- > Kabellänge: 1580 mm
- > Montage: zum Anschrauben



Farbe	Artikel-Nr.
anthrazitgrau	633.52.230

Abpackung: 1 Stück

DGH-M-INT 2020, HDE-de, 05/19; Maßangaben unverbindlich. Konstruktionsänderungen vorbehalten.



6

Hebe- und Liftsysteme

→ Steuereinheit



Lieferumfang

- 1 Steuereinheit
- 1 Netzkabel
- 2–4 Motorkabel

- > Einsatzbereich: zur Steuerung von elektrisch einstellbaren Seitenteilen
- > Ausführung: mit Überlastungsschutz und Soft-Start/Stop-Funktion
- > Montage: Befestigung durch Klettband

verwendbar für	Leistung W	Nennspannung V	Artikel-Nr.
2 Seitenteile	200	AC 230	633.52.022
3 Seitenteile	300	AC 100–240	633.52.023
4 Seitenteile	300	AC 100–240	633.52.024

Abpackung: 1 Stück

→ Abschaltleiste



- > Einsatzbereich: Auffahrtschutz (kein Personenschutz) stoppt die Bewegung, sobald die Abschaltleiste eingeklemmt wird
- > Werkstoff: Kunststoff
- > Länge: 2000 mm
- > Ausführung: kürzbar, zum Einstecken zwischen Steuereinheit und Motorkabel in der zusätzlichen Buchse des Zwischenstücks zum Kleben
- > Montage:

Hinweis

Klemmschutz erforderlich, wenn Spalt >5 mm und <25 mm

Lieferumfang

- 1 Abschaltleiste
- 1 Kupplungsstecker

Farbe	Artikel-Nr.
schwarz	633.17.301

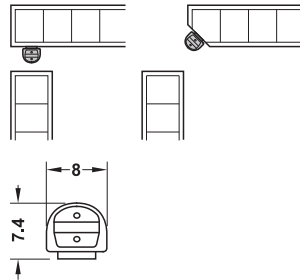
Abpackung: 1 Garnitur



6

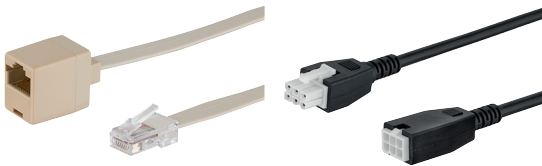
Tischgestelle

Abschaltleiste



Kupplungsstecker

→ Verlängerungskabel



- > Einsatzbereich: zur Verlängerung der Motorkabel und Bedienkabel
- > Werkstoff: Kunststoff
- > Länge: 2.000 mm
- > Montage: zum Stecken

Einsatzbereich	Farbe	Artikel-Nr.
zwischen Steuereinheit und Antrieb im Seitenteil	schwarz	633.03.299
zwischen Steuereinheit und Bedienelement oder Handschalter	cremeweiß	633.03.300

Abpackung: 1 Stück