

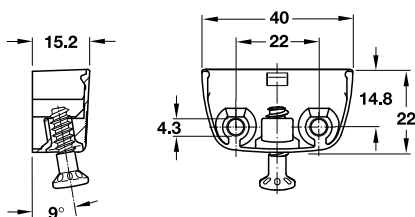
wymiar X = grubość płyty + 6,5 mm



- zamocowanie wstępne elementów mebli już na etapie wstępnego łączenia ze sobą poszczególnych elementów złącza
- prosty montaż i demontaż dzięki ustawieniu wkrętu łączącego pod kątem 9° i wstępnemu zatrzaśnięciu złącza
- bardzo duża **stabilność narożna**
- do dużych szaf
- nadaje się również do mebli z drewna litego (wyrównanie tolerancji $\pm 1,5$ mm)

Złącze do korpusów Häfele RV z funkcją zatrzaskową

→ Część górna RV/O



- zastosowanie: połączenia o dużej stabilności narożnej
- materiał: złącze: stal, trzpień łączący: stal
- gniazdo: krzyżowe PZ2
- montaż: do przykręcania przy pomocy wstępnie zamontowanego wkrętu łączącego

powierzchnia	nr artykułu
niklowana	262.72.701

opakowanie: 100 lub 500 szt.

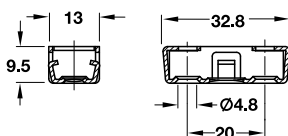
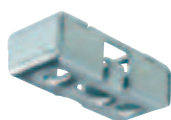


7



→ Część dolna RV/U-T3

z wyrównaniem tolerancji $\pm 1,5$ mm



- materiał: stal
- gniazdo: krzyżowe PZ2
- montaż: do przykręcania

powierzchnia	nr artykułu
ocynkowana	262.72.953

opakowanie: 100 lub 1000 szt.

