

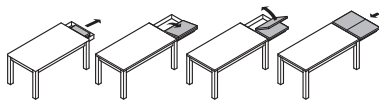
## Kugelführung für 1 Klappeinlage

- > einseitiger Kopfauszug „Schubkasten-Prinzip“
- > Auszugsprofil aus Aluminium, silberfarben eloxiert
- > für 2 Plätze mehr am Tisch

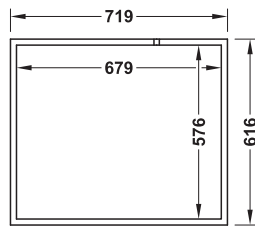
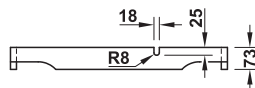


- > Einsatzbereich: zum Vergrößern von Tischen durch einseitigen Kopfauszug
- > Werkstoff: Aluminium
- > Oberfläche: silberfarben eloxiert
- > Montage: zum Schrauben an die Tischplatte

### Funktion

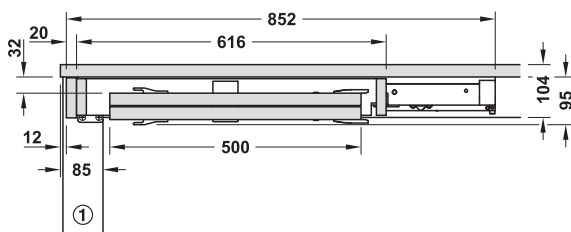


eine Klappeinlage



Einlagerahmen

### Montage



### Technische Daten

Tragkraft	kg	90
Öffnung für Einlageplatten	mm	630
Breite der Einlageplatten	mm	1 x 500
Gesamt-Auszugslänge	mm	1483

### Hinweis

Bei der Verwendung von einem Kopfauszug je Stirnseite muß die Tischlänge mindestens 1900 mm betragen.

### Lieferumfang

- 1 Garnitur Tischausziehführungen
- 1 Satz Klappbeschläge
- 1 Montageanleitung

<b>Einbaulänge mm</b>	<b>Artikel-Nr.</b>
830	642.29.930

Abpackung: 1 Satz

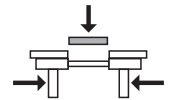
## Kugelführung

- > für 2 Plätze mehr am Tisch

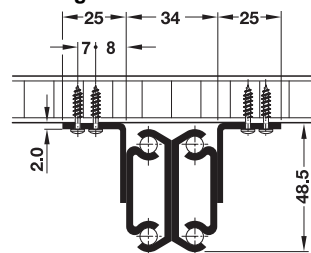


- > Werkstoff: Stahl
- > Oberfläche: verzinkt
- > Montage: zum Schrauben unter die Tischplatte

### → für 1 Einlageplatte asynchron



### Montage



### Technische Daten

Tragkraft	kg	90
Öffnung für Einlageplatte	mm	640
Breite der Einlageplatte	mm	1 x 600
Gesamt-Auszugslänge	mm	1160
Länge Montagewinkel	mm	305
empfohlene Tischlänge	mm	570–800

### Hinweis zur Auswahl des Ausziehtischbeschlags

Einbaulänge des Ausziehtischbeschlags = ca. Länge Zarge/Gestell oder ca. 2/3 des Tisch-Durchmessers bzw. der Tischlänge ohne Einlageplatten

<b>Einbaulänge mm</b>	<b>Artikel-Nr.</b>
520	642.69.205

Abpackung: 1 Garnitur

### Bestellhinweis

8 Führungsstifte und 4 Spannverschlüsse oder 4 Drehriegel oder 4 Schließhaken sind nicht in der Garnitur enthalten, bitte separat bestellen.