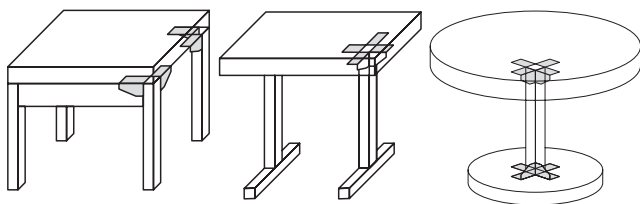
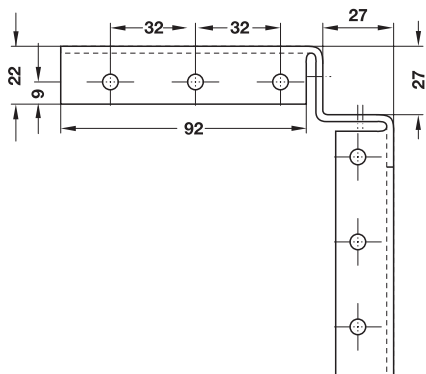
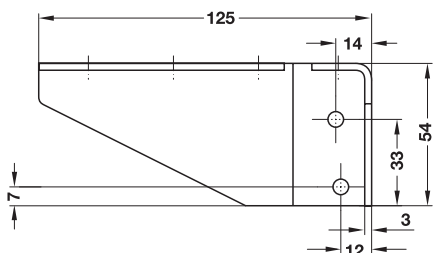
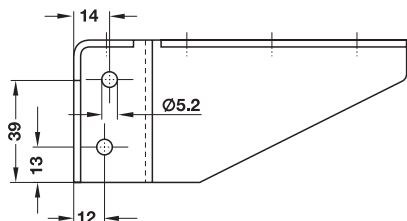


Okucie narożnikowe



- zastosowanie: stabilne połączenia narożne, do zastosowań z użyciem drewna, metalu i tworzywa sztucznego
- materiał: stal
- powierzchnia: niklowana
- montaż: do przykręcania w rzędzie otworów 32 mm

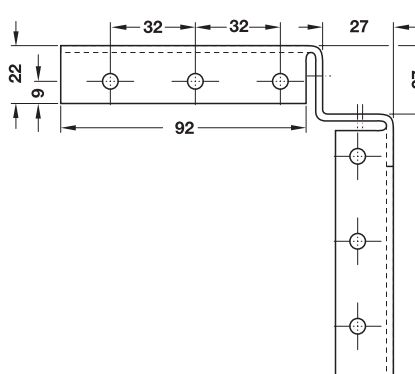
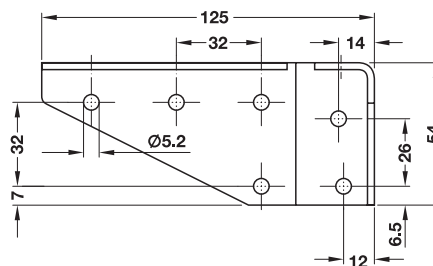
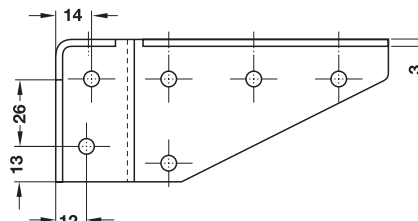
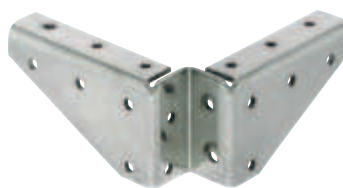
→ bez bocznych otworów do przykręcania



	nr wyrobu
bez bocznych otworów do przykręcania	641.01.720

opakowanie: 20 szt.

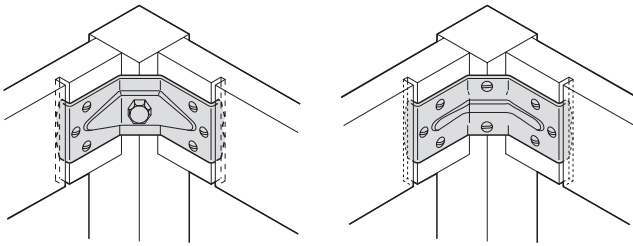
→ z bocznymi otworami do przykręcania



	nr wyrobu
z bocznymi otworami do przykręcania	641.01.711

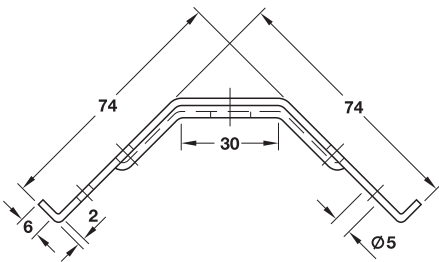
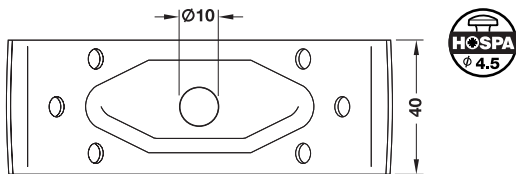
opakowanie: 20 szt.

Okucie oskrzyniowe do nogi do stołu



- zastosowanie: połączenia oskrzyń i nóg do stołu
- materiał: stal
- powierzchnia: ocynkowana
- montaż: do osadzania w wyfrezowanych otworach oskrzyni i do przykręcania

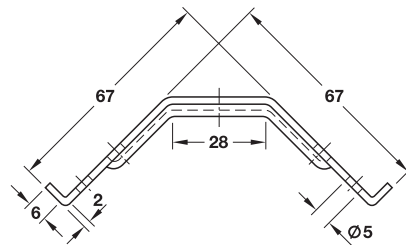
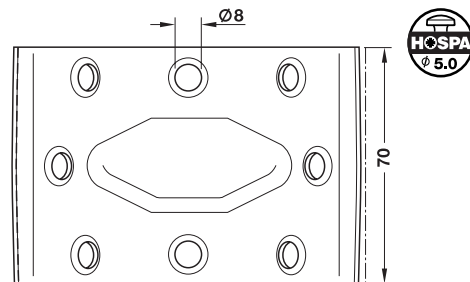
→ wysokość 40 mm



wysokość mm	nr wyrobu
40	641.00.901

opakowanie: 100 szt.

→ wysokość 70 mm



wysokość mm	nr wyrobu
70	641.00.910

opakowanie: 75 szt.