

1

Amortyzator domykania

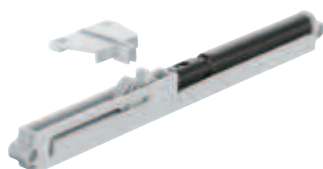
udźwig do 50 kg



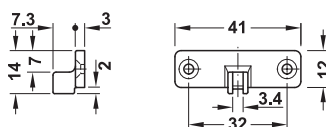
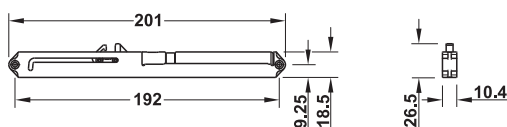
Badanie potwierdziło 100 000 cykli, które przewyższają wymagania normy DIN EN 15338, poziom 3.



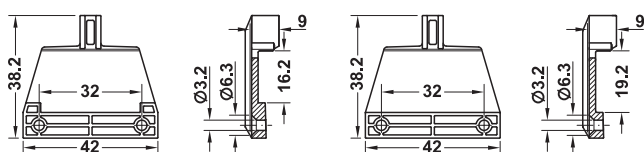
wersja kompatybilna z prowadnicami rolkowymi i kulkowymi



wersja kompatybilna z pojedynczymi stalowymi bokami szuflady



zabierak – do prowadnic rolkowych i kulkowych



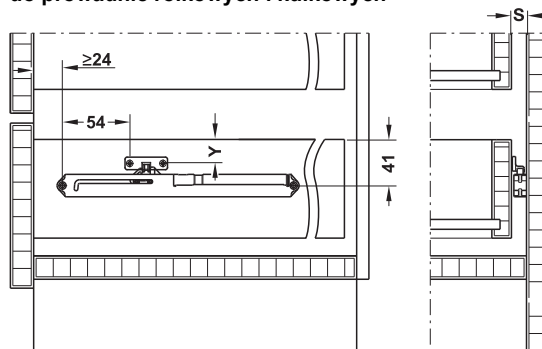
zabierak do jednościennych systemów boków szuflady o grubości 16 i 19 mm

- zastosowanie: prowadnice rolkowe, prowadnice kulkowe bez blokady ruchu wstecznego, prowadnice wpuszczane
- udźwig: obciążenie użyteczne 25 kg, przy montażu jednostronnym, obciążenie użyteczne 50 kg, przy montażu obustronnym
- materiał: tworzywo sztuczne
- kolor: jasnoszary i czarny
- montaż: jedno- lub obustronny, amortyzator domykania do przykręcania do boku korpusu, zabierak do przykręcania do boku szuflady

Uwaga

Konieczność montażu jedno- lub obustronnego wynika z warunków zabudowy (szerokość, głębokość, właściwości jezdne oraz udźwig prowadnicy). Przy szufladach, których szerokość przekracza 400 mm lub których głębokość jest większa od szerokości, należy zawsze montować 2 amortyzatory.

Montaż do prowadnic rolkowych i kulkowych



szer. szczeliny S = 12 do 15 mm

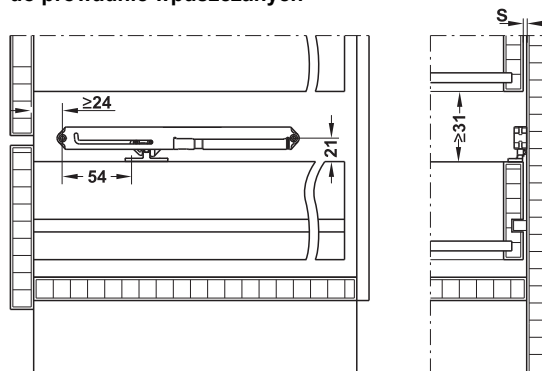
bez samodomykania

Y = 21 mm

z samodomykaniem

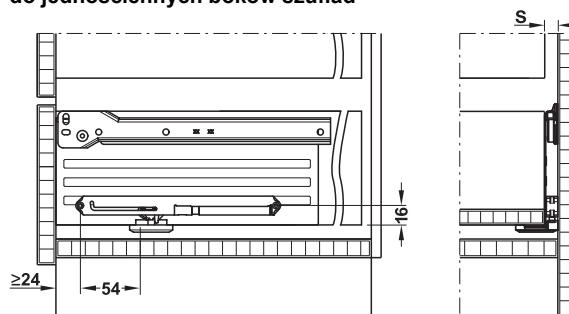
Y = 23 mm

do prowadnic wpuszczanych



szer. szczeliny S = 3 do 6 mm

do jednościennych boków szuflad



szer. szczeliny S = 12 do 15 mm

Zakres dostawy

- 1 amortyzator domykania
- 1 zabierak
- 1 instrukcja montażu

wersja	nr artykułu
z zabierakiem do szuflad drewnianych	432.13.507
z zabierakiem 16 mm, np. Blum Metabox	432.13.508
z zabierakiem 19 mm	432.13.509

opakowanie: 1, 20 lub 200 szt.