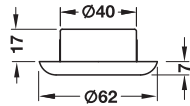


in Rohre

→ in Rundrohre

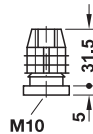


- > Werkstoff: Kunststoff
- > Farbe: schwarz
- > Einsatzbereich: besonders geeignet auf tief- oder hochflorigem Boden

Bauhöhe mm	Artikel-Nr.
7	661.04.336

Abpackung: 1 oder 100 Stück

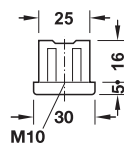
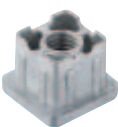
→ in Vierkantrohre mit Innengewinde M10



- > Tragkraft: ca. 50 kg/Fuß

für Rohrquerschnitt mm	Artikel-Nr.
25 x 25	652.11.627
30 x 30	652.11.636

Abpackung: 1 oder 100 Stück



quadratisch

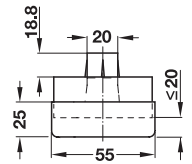
- > Werkstoff: Zinkdruckguss
- > Ausführung: mit Innengewinde M10
- > Tragkraft: 500 kg

für Rohrquerschnitt mm	mit Wanddicke mm	Artikel-Nr.
30 x 30	2,5	652.14.002

Verstell- und Regulierschrauben

► MB 12.90

→ in Bohrungen



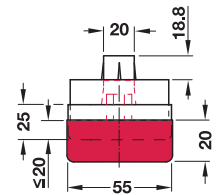
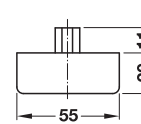
Außenteil für Boden Innenteil für Montage

- > Werkstoff: Kunststoff
- > Farbe: schwarz
- > Durchmesser: 55 mm
- > Höheneinstellung: 20 mm; einstellbar von oben mit Schraubendreher SW8
- > für Holzdicke: 19 mm; bei geringeren Holzdicken Distanzscheibe verwenden
- > Tragkraft: ca. 70 kg

Höhe mm	Artikel-Nr.
25	635.92.320

Abpackung: 1 oder 100 Stück

Adapter 20 mm

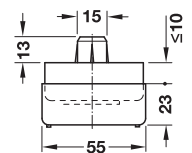


- > Einsatzbereich: zur Kombination mit Gleiter-Basiselement
- > Tragkraft: ca. 60 kg

Bauhöhe mm	Artikel-Nr.
20	635.92.382

Abpackung: 100 Stück

→ in Bohrungen oder zum Schrauben



Außenteil für Boden Innenteil zum Einpressen Innenteil zum Schrauben



- > Werkstoff: Kunststoff
- > Farbe: schwarz
- > Durchmesser: 55 mm
- > Höheneinstellung: 10 mm
- > Tragkraft: ca. 70 kg
- > Einstellmöglichkeit: mit Längsschlitz

Montage	Artikel-Nr.
zum Einpressen	635.90.320
zum Schrauben	635.90.310

Abpackung: 1 oder 100 Stück

