

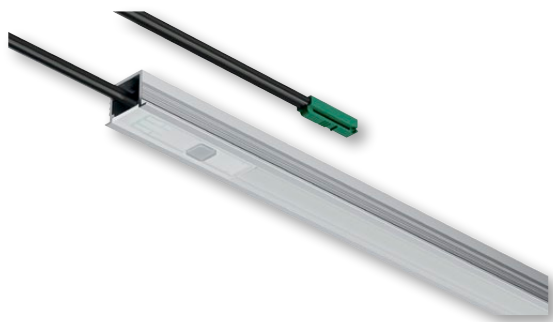
Przełącznik sensorowy

Do monochromatycznych taśm LED 8 mm w profilach aluminiowych

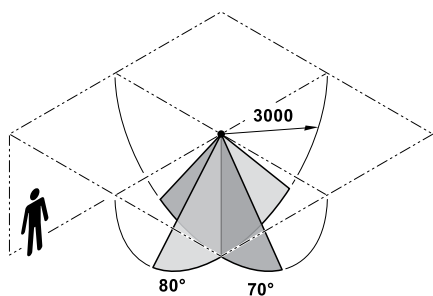
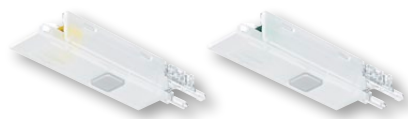
Czujnik ruchu Häfele Loox5, modułowy



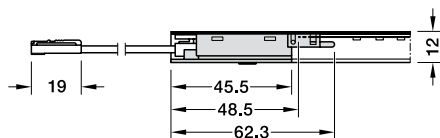
Ilustracja przedstawia przełącznik w użyciu (profil i przewód zasilający należy zamówić oddzielnie)



Ilustracja przedstawia przełącznik w użyciu (profil i przewód zasilający należy zamówić oddzielnie)



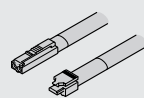
Zasięg sensora



Ilustracja przedstawia przełącznik w użyciu (profil i przewód zasilający należy zamówić oddzielnie).

- > Zastosowanie: Do monochromatycznych taśm LED Loox5 8 mm w profilach aluminiowych Loox5
- > Pasuje do: Profil 1103, Profil 1105, Profil 2102, Profil 2103, Profil 2104
- > Funkcja przełączania: Łagodne włączanie/wyłączanie, automatyczne
- > Materiał: Tworzywo sztuczne
- > Kolor/powierzchnia: Opal
- > Zasięg czujnika: 3000 mm
- > Kąt działania czujnika w poziomie: 80°
- > Kąt działania czujnika w pionie: 70°
- > Montaż: Do wsuwania w profil aluminiowy
- > Wskazówka montażowa: Skrócić taśmę LED o około 50 mm w stosunku do całkowitej długości profilu aluminiowego. Skrócić klosz o 45,5 mm.
- > Zakres dostawy: 1 czujnik ruchu

| | Maksymalna moc obciążenia W | Czas działania s | Nr artykułu |
|-------|-----------------------------|------------------|-------------|
| 5 12V | 60 | 60 | 833.89.282 |
| | | 180 | 833.89.283 |
| | | 300 | 833.89.284 |
| 5 24V | 120 | 60 | 833.89.292 |
| | | 180 | 833.89.293 |
| | | 300 | 833.89.294 |



> Przewód zasilający, modułowy 5 A/18 AWG

| Napięcie | Długość mm | Nr artykułu |
|----------|------------|-------------|
| 5 12V | 1000 | 833.95.831 |
| | 2000 | 833.95.830 |
| 5 24V | 1000 | 833.95.836 |
| | 2000 | 833.95.835 |

Przełącznik sensorowy

Do monochromatycznych taśm LED 8 mm w profilach aluminiowych

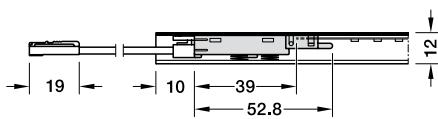
Przełącznik sensorowy Häfele Loox5, modułowy



Ilustracja przedstawia przełącznik w użyciu (profil i przewód zasilający należy zamówić oddzielnie)



Ilustracja przedstawia przełącznik w użyciu (profil i przewód zasilający należy zamówić oddzielnie)



Ilustracja przedstawia przełącznik w użyciu (profil i przewód zasilający należy zamówić oddzielnie)

> Niewidoczny montaż pod kloszem

- > Zastosowanie: Do monochromatycznych taśm LED Loox5 8 mm w profilach aluminiowych Loox5
- > Pasuje do: Profil 1103, Profil 1105, Profil 2101, Profil 2102, Profil 2103, Profil 2104
- > Funkcja przełączania: Łagodne włączanie/wyłączenie, ściemnianie (z funkcją pamięci)
- > Materiał: Tworzywo sztuczne
- > Kolor/powierzchnia: Opal
- > Montaż: Do wsuwania w profil aluminiowy
- > Wskazówka montażowa: Pasuje także do innych profili aluminiowych o podobnej wysokości wewnętrznej w świetle jak podanych modeli (około 12–14 mm). Skrócić taśmę LED o około 50 mm w stosunku do całkowitej długości profilu aluminiowego. Klosz nie wymaga skracania, ponieważ zakrywa przełącznik.
- > Zakres dostawy: 1 przełącznik

| | Maksymalna moc obciążenia W | Nr artykułu |
|-------|-----------------------------|-------------|
| 5 12V | 60 | 833.89.281 |
| 5 24V | 120 | 833.89.291 |

- !** **Informacja**
Zakres ściemniania 5-100%
Poziom ściemnienia przywracany jest po wyłączeniu i włączeniu (funkcja pamięci). Po stanie bezprądowym przywracany jest ostatni status oprawy w stanie prądowym.

+

> Przewód zasilający, modułowy 5 A/18 AWG

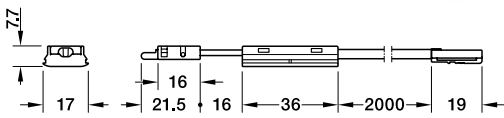
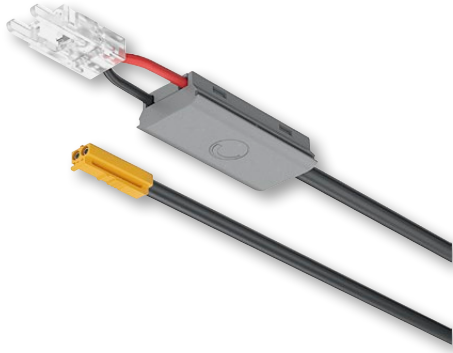
| Napięcie | Długość mm | Nr artykułu |
|----------|------------|-------------|
| 5 12V | 1000 | 833.95.831 |
| | 2000 | 833.95.830 |
| 5 24V | 1000 | 833.95.836 |
| | 2000 | 833.95.835 |

Przełącznik sensorowy

Do monochromatycznych taśm LED 8 mm w profilach aluminiowych

Przełącznik z funkcją ściemniania do profilu aluminiowego Loox5 – łagodne włączanie i wyłączenie

Do profilu 1190/1191/1192/1194/2190/2191



- > Zastosowanie: Do monochromatycznych taśm LED Loox5 8 mm w profilach aluminiowych Loox o wewnętrznej szerokości w świetle 16 mm
- > Materiał/kolor: Tworzywo sztuczne, srebrny
- > Średnica otworu: Wtyczka 8 mm
- > Montaż: Do wciskania w profil aluminiowy
- > Zakres dostawy: 1 przełącznik z klipsem / przewód 2 m z wtyczką

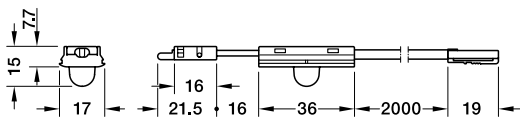
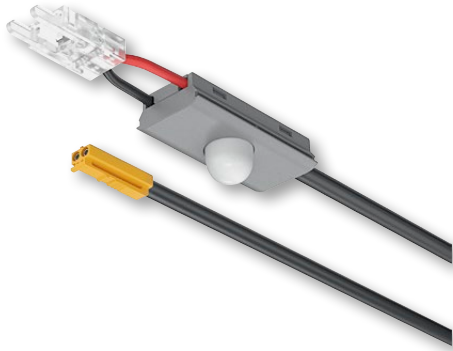
| Napięcie | Maks. podłączona moc W | Nr artykułu |
|----------|------------------------|-------------|
| 5 12V | 60 | 833.95.751 |
| 5 24V | 120 | 833.77.836 |

! Wartość ściemnienia pozostaje zapisana w przypadku braku zasilania (funkcja pamięci)

➔ Profil aluminiowy o szerokości wewnętrznej 16 mm, patrz strona 50 i strona 56.

Czujnik ruchu do profilu aluminiowego Loox5 – automatyczne włączanie i wyłączenie

Do profilu 1190/1191/1192/1194/2190/2191



- > Zastosowanie: Do monochromatycznych taśm LED Loox5 8 mm w profilach aluminiowych Loox o wewnętrznej szerokości w świetle 16 mm.
- > Materiał/kolor: Tworzywo sztuczne, srebrny
- > Średnica otworu: Wtyczka 8 mm
- > Montaż: Do wciskania w profil aluminiowy
- > Zasięg czujnika: 0-2500 mm
- > Czas wyłączenia: 30 s
- > Zakres dostawy: 1 przełącznik z klipsem / przewód 2 m z wtyczką

| Napięcie | Maks. podłączona moc W | Nr artykułu |
|----------|------------------------|-------------|
| 5 12V | 60 | 833.95.750 |
| 5 24V | 120 | 833.77.835 |

➔ Profil aluminiowy o szerokości wewnętrznej 16 mm, patrz strona 50 i strona 56.