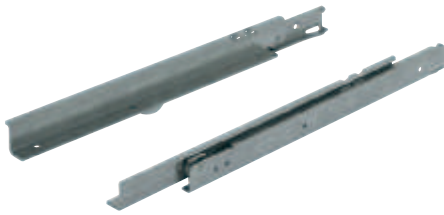


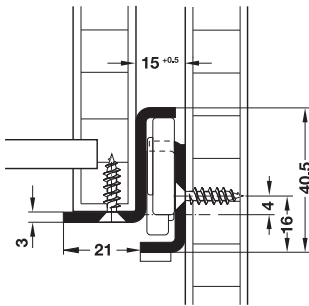
Teilauszug

Tragkraft bis 100 kg

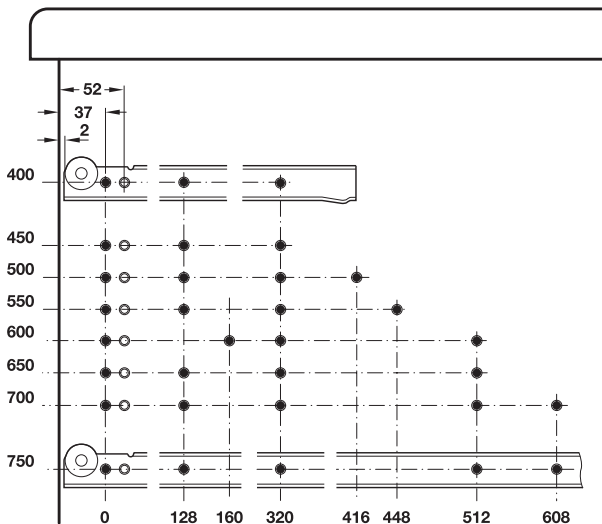


- > Einsatzbereich: für korrosionsgefährdete Umgebung
- > Ausführung: mit Selbsteinlauf, hohe Seitenstabilität durch speziell ausgebildete Profile, mit Rückhaltesicherung in geschlossener Position und Rückanschlag aus Edelstahl, Lagerung: Chromstahl-Kugellager mit integriertem Polyamidgleitring, Güte 1.4509
- > Werkstoff: Edelstahl, Güte 1.4509, salzwasserbeständig
- > Montage: am Schubkasten, aufliegend

Montage



Bohrbild



Einbaulänge L mm	Auszugslänge AL mm	Artikel-Nr.
400	294	423.62.040
450	344	423.62.045
500	394	423.62.050
550	444	423.62.055
600	494	423.62.060
650	544	423.62.065
700	584	423.62.070
750	634	423.62.075

Abpackung: 1 Paar

Bestellhinweis

Auf Anfrage auch in hitzebeständiger Ausführung lieferbar.

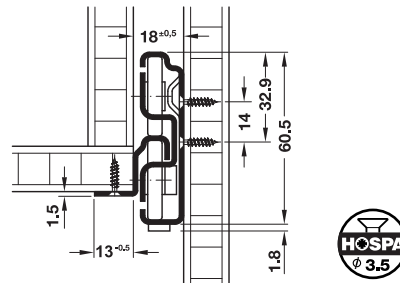
Vollauszug

Tragkraft bis 68 kg, differenzial gesteuert

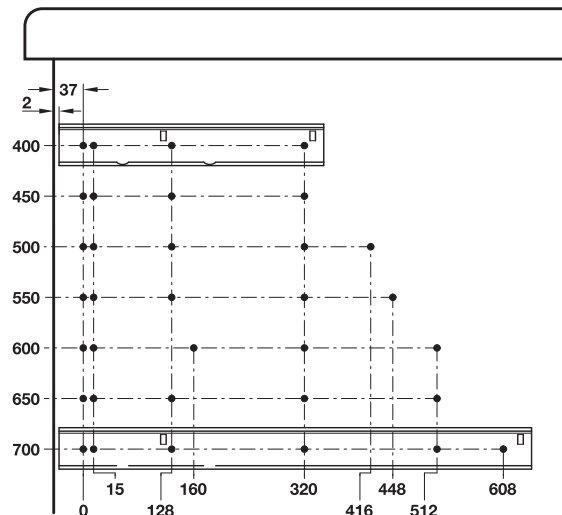


- > Einsatzbereich: für korrosionsgefährdete Umgebung
- > Ausführung: mit Selbsteinlauf, hohe Seitenstabilität durch beidseitige Zwangsführung und speziell ausgebildete Profile, mit integrierter Differenzialwirkung, Lagerung: 8 gleitgelagerte Kunststoff-Rollen (POM)
- > Werkstoff: Edelstahl, Güte 1.4509, salzwasserbeständig
- > Maße: max. Schubkastenbreite = lichte Korpusbreite – 37 mm am Schubkasten, aufliegend
- > Montage: am Schubkasten, aufliegend

Montage



Bohrbild



Einbaulänge L mm	Auszugslänge AL mm	Artikel-Nr.
400	385	423.64.140
450	435	423.64.145
500	485	423.64.150
550	535	423.64.155
600	585	423.64.160
650	635	423.64.165
700	685	423.64.170

Abpackung: 1 Paar

Bestellhinweis

Auf Anfrage auch in hitzebeständiger Ausführung und/oder Überauszug lieferbar.

Information

► MB 9.215



9

Rollenführungen