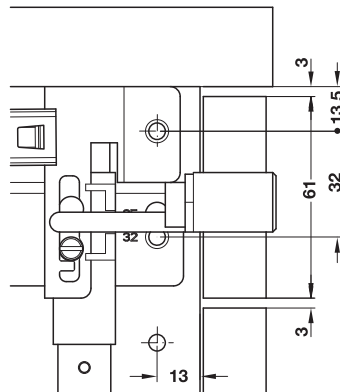


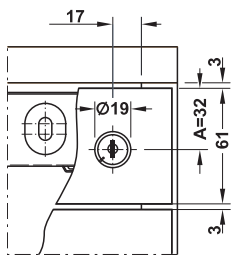
## Zentralverschluss

für Variant-CE

### → Zentralverschlussstange



Einbaumaß System 32



- > Ausführung: mit beweglicher Verschlussplatte
- > Werkstoff: Schubstange: Aluminium, Verschlussplatte: Zinkdruckguss, Arretierungsschnapper: Kunststoff
- > Oberfläche: Schubstange blank, Verschlussplatte blank, Arretierungsschnapper weiß zum Einhängen
- > Montage:

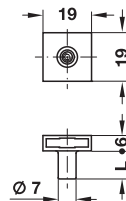
Länge mm	Einbauhöhe mm	Höhen-einheiten HE	Artikel-Nr.
495	505	8	237.08.661
590	601	9,5	237.08.671
1066	1166	17	237.08.691

Abpackung: 1 oder 100 Stück

#### Hinweis

Die Zentral-Verschlussstange ist kürzbar.

### → Arretierungs-Dorn



- > Einsatzbereich: für Aufschraubmontage
- > Werkstoff: Zinkdruckguss
- > Oberfläche: vernickelt matt
- > Montage: zum Schrauben
- > für Stangenquerschnitt 16 x 3 mm

#### Lieferumfang

1 Arretierungs-Dorn  
1 Gewindestift M4 mit Innensechskant SW2

Länge L mm	Artikel-Nr.
6,5	237.22.120

Abpackung: 1 oder 100 Stück

### → Sperrkurve



- > Einsatzbereich: für Verriegelung und Auszugssperre
- > Werkstoff: Kunststoff
- > Farbe: schwarz

#### Lieferumfang

1 Sperrkurve  
Befestigungsschrauben

Ausführung	Artikel-Nr.
rechts	237.27.431

Abpackung: 1 oder 40 Stück