

## Szablony wiertarskie do złączy i zawiasów

### Szablon wiertarski Unitool Multi



- > zastosowanie: do złączy do korpusów Minifix 12 i 15; Rafix; Pushfix; Onefix; Slimfix; Tab 18; zawiasy puszkowe (Ø 26 i 35 mm) oraz prowadniki w systemie 32, do dokładnego szybkiego i precyzyjnego wiercenia, dzięki wymiennym wkładom wiertarskim do uniwersalnego zastosowania w meblarstwie
- > może być stosowany do: rzędowego wiercenia otworów, odległość od przedniej krawędzi korpusu 37 mm, odległość od tylnej krawędzi korpusu 60 mm
- > wersja: z 2 wkładkami wiertarskimi do wiercenia na brzegach płyt (grubość płyt 16, 19 oraz 22 mm lub 15 i 18 mm), ze zintegrowanym uchwytem mocującym do zabezpieczenia pozycji wiercenia

#### Zakres dostawy

- 1 korpus z ogranicznikami uchylnymi i tulejami na wiertła do otworów 5 mm
- 1 wymienny wkład wiertarski do systemu 32
- 1 wkład wiertarski do wiercenia na brzegach płyt o grubości 16/19/22 mm
- 1 wkład wiertarski do wiercenia na brzegach płyt o grubości 15/18 mm
- 2 tuleje na wiertła, Ø 8 mm
- 2 tuleje na wiertła, Ø 10 mm
- 2 trzpienie blokujące do ogranicznika głębokości
- 1 klucz imbusowy SW 2

#### Zastosowanie

##### Wymiana wkładu wiertarskiego



Wymienne wkłady wiertarskie umożliwiają szybkie i dokładne wiercenie otworów. Dlatego szablon ma uniwersalne zastosowanie w meblarstwie.

##### Wiercenie otworów na brzegach płyt



Wkład wiertarski do wiercenia otworów na brzegach umożliwia wybór grubości płyty 16, 19, 22 mm lub 15, 18 mm.

##### Wiercenie otworów na powierzchni płyt



Uchwyt mocujący zabezpiecza przyrząd w położeniu wiercenia. Dzięki temu możliwe jest ekonomiczne wiercenie otworów rzędowych w odstępach 37 mm od przedniej krawędzi korpusu oraz 60 mm od tylnej krawędzi korpusu. Trzpienie blokujące ułatwiają ustawienie.

	nr artykułu
Szablon wiertarski Unitool Multi	001.25.000

opakowanie: 1 komplet

#### → Wymienny wkład wiertarski

zastosowanie	nr artykułu
system 32	001.25.042
Ø 35 mm (zawiasy puszkowe)	001.25.031
Ø 26 mm (zawiasy puszkowe Mini)	001.25.030
Minifix® 12, wymiar mocowania 24 mm	001.25.020
Minifix® 12, wymiar mocowania 34 mm	001.25.021
Minifix® 15, wymiar mocowania 24 mm	001.25.022
Minifix® 15, wymiar mocowania 34 mm	001.25.023
złącze Ø 20 mm (Rafix-Pushfix-Onefix-Slimfix)	001.25.024
złącze Ø 18 mm (Tab 18)	001.25.025

opakowanie: 1 sztuka

## Szablony wiertarskie do złączy i zawiasów

### → Wiertło puszkowe HM/HW



- > zastosowanie: do użytku z tuleją prowadzącą i ogranicznikiem głębokości wiercenia
- > wersja: 3 krawędzie tnące
- > długość: 130 mm
- > średnica uchwyty: 10 mm
- > z uchwytem sześciokątnym 1/4"

	średnica wiertła mm	wykonanie	nr artykułu
Wiertło puszkowe HM	18	–	001.24.454
Wiertło puszkowe HW	20	z pogłębiaczem do grubości materiału 19 mm	001.24.417

opakowanie: 1 sztuka

### → Wiertło puszkowe HM



- > zastosowanie: do użytku z ogranicznikiem głębokości wiercenia
- > średnica uchwyty: 10 mm
- > długość: 130 mm
- > z uchwytem sześciokątnym 1/4"

średnica wiertła mm	nr artykułu
12	001.06.661
15	001.06.662

opakowanie: 1 sztuka

### → Wymienny wkład wiertarski

do użytku z tuleją prowadzącą i ogranicznikiem głębokości wiercenia

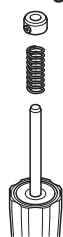


zastosowanie	nr artykułu
Minifix® wymiar mocowania 24 mm	001.25.072
Minifix® wymiar mocowania 34 mm	001.25.073
złącze Ø 20 mm (Rafix, Pushfix, Onefix, Slimfix)	001.25.074
złącze Ø 18 mm (Tab 18)	001.25.075

opakowanie: 1 sztuka

## Tuleja prowadząca

### Uwaga



#### Montaż wiertła w tulei prowadzącej

- > Umieść wiertło Ø 3 i 5 mm w tulei prowadzącej
- > nałóż sprężynę i pierścień blokujący na trzpień wiertła
- > wyznacz głębokość wiercenia poprzez ustawienie pierścienia blokującego po próbnym wierceniu

- > zastosowanie: do wiertel z chwytem o średnicy 5 mm
- > wersja: z 2 łożyskami kulkowymi

### Zakres dostawy

- 1 pierścień ograniczający
- 1 sprężyna spiralna
- 1 klucz imbusowy

	nr artykułu
Tuleja prowadząca	001.28.710

opakowanie: 1 sztuka

### → Wiertło z tuleją prowadzącą

- > średnica uchwyty: 5 mm
- > długość: 107,5 mm
- > średnica wiertła: 5 mm

	nr artykułu
Wiertło z tuleją prowadzącą	001.24.434

opakowanie: 1 szt.

### → Tuleja prowadząca

do wymiennych wkładów wiertarskich



	nr artykułu
Tuleja prowadząca	001.28.750

opakowanie: 1 sztuka

### Wskazówka

nadaje się do wiertel 12–20 mm

## Szablony wiertarskie do złączy i zawiasów

## Szablon do wiercenia Häfele Minifix® 24/34



- > zastosowanie: do precyzyjnego i szybkiego nawiercania pod złącza Minifix® 15 z trzpieniem 24 lub 34 mm
- > dla grubości płyt: 15/16/18/19 mm
- > materiał: stal

**Zakres dostawy**

1 szablon wiertarski Minifix® 24/34  
1 tuleja wiertarska

	nr artykułu
szablon do wierceń Minifix® 24/34	001.25.010

opakowanie: 1 szt.

## Szablon do wiercenia Häfele Loox



- > precyzyjne wiercenie otworów w bocznych ścianach i przegrodach mebli na kabły przełączniki do oświetlenia Loox
- > otwory pod amortyzatory drzwi, kołki, wsporniki półek lub przewodniki do zawiasów
- > kompaktowy kształt dla zmontowanych już mebli



- > do grubości płyty: 16, 19 i 25 mm
- > długość: 75 mm
- > tuleja wiertarska: 8, 10 i 12 mm

	nr artykułu
szablon do wierceń Loox	001.25.080

opakowanie: 1 szt.