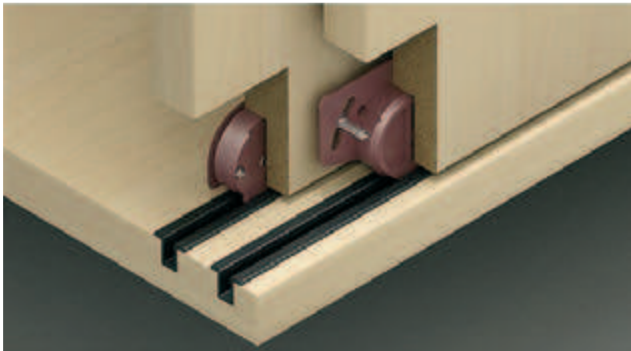
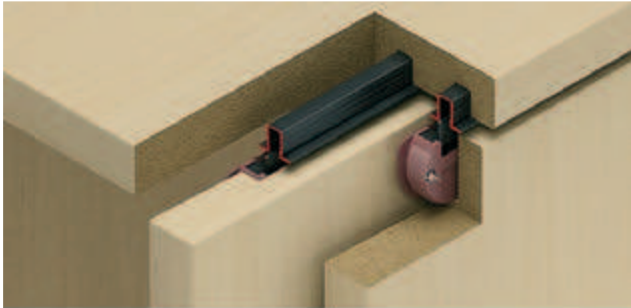
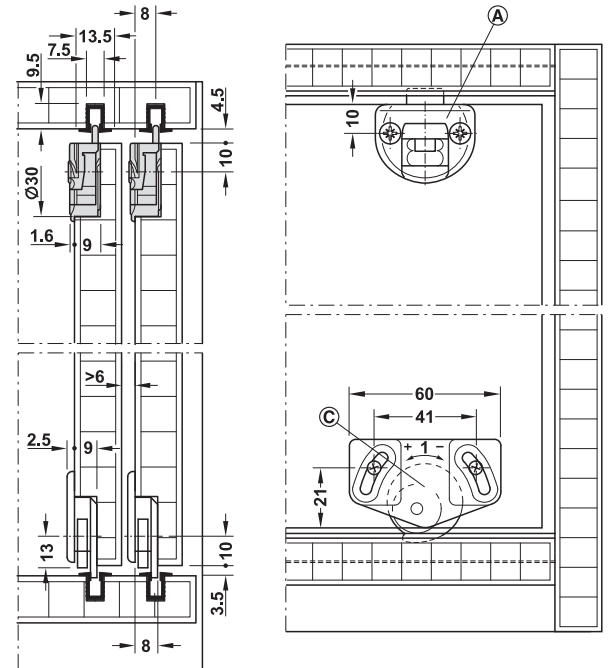
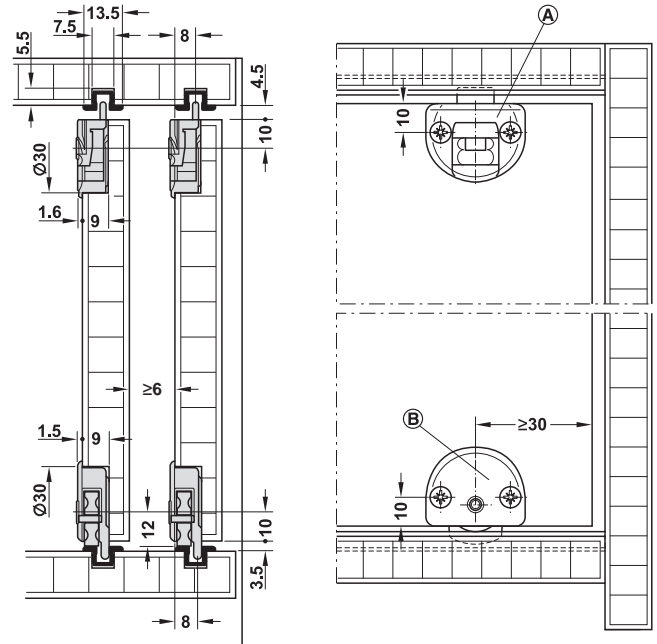


Slido Classic 30 IF


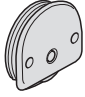
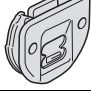
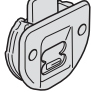


- grubość skrzydła drzwi: 15–28 mm
- możliwość regulacji wysokości: +/- 1 mm
- materiał: tworzywo sztuczne
- zespół jezdny: prowadzenie dolne
- ułożyskowanie zespołu jezdnego: oś podwójnie łożyskowana
- montaż: szyna do wciskania i przyklejania w rowku, prowadzenie i zespół jezdny do wciskania i przykręcania w otworze



- Ⓐ szyna jezdna pojedyncza górna, prowadzenie z czopem sprężynującym lub zapadkowym
- Ⓑ szyna prowadząca pojedyncza dolna, zespół jezdny bez regulacji wysokości
- Ⓒ szyna prowadząca pojedyncza dolna, zespół jezdny z regulacją wysokości

→ Elementy kompletu (części pojedyncze)

		do 1 skrzydła drzwi	materiał	kolor	opakowanie szt.	nr artykułu
zespół jezdny, z regulacją wysokości $\pm 1$ mm		2 szt.	tworzywo sztuczne	brązowy	1 lub 100	404.22.151
zespół jezdny		2 szt.	tworzywo sztuczne	brązowy	1 lub 100	404.22.106
przewodzenie z czopem zapadkowym		2 szt.	tworzywo sztuczne	przewodzenie: brązowe czop: czarny	1 lub 500	404.21.109
przewodzenie z czopem sprężynującym		2 szt.	tworzywo sztuczne	przewodzenie: brązowe czop: czarny	1 lub 500	404.21.154

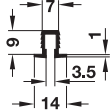


4

**Uwaga**

Do kompletu na 1 skrzydło należy wybrać po jednym rodzaju wózków dolnych i górnych.

→ Szyny

			materiał	powierzchnia	długość m	nr artykułu
szyna jezdna i prowadząca pojedyncza górna/dolna	—		aluminium	anodowana	3,5	404.14.153
szyna jezdna i prowadząca pojedyncza górna/dolna	uwaga: inne wymiary wyfrezowania		tworzywo sztuczne	brązowy	3,0	404.14.133
				czarny	3,0	404.14.313
				biały	3,0	404.14.713
				srebrny	3,0	404.14.913

opakowanie: 1 szt.