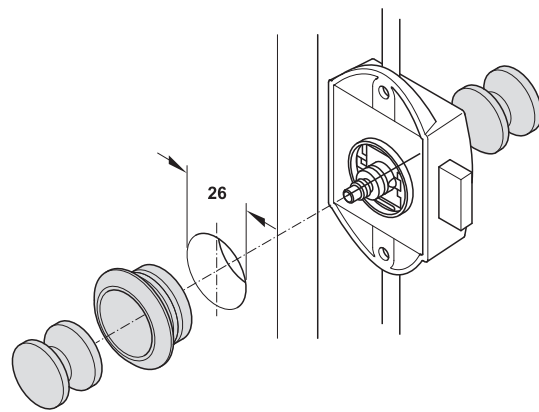


**Drehstangen-Schloss**

mit Druckknopf-Verriegelung, Dornmaß 25 mm

- > Einsatzbereich: für geteilte Profilstange Durchmesser 6 mm
- > Werkstoff: Gehäuse: Kunststoff
- > Oberfläche/Farbe: vernickelt matt, weiß oder braun
- > Dornmaß D: 25 mm
- > Anschlag: links und rechts
- > Schließtechnik: mit Druckknopf-Verriegelung
- > Ausführung: einseitig oder beidseitig bedienbar
- > Montage: zum Schrauben

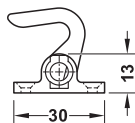
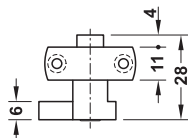
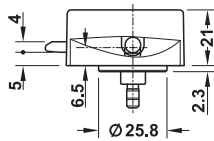
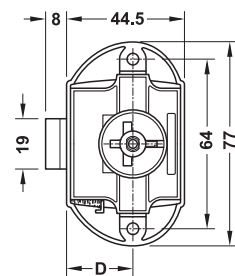


Für einseitig bedienbare Push-Lock Schlösser wird zusätzlich benötigt: 1 Druckknopf und 1 Rosette  
(für beidseitig bedienbare Schlösser: ein weiterer Druckknopf)

6

Möbelschlösser

→ einseitig bedienbar



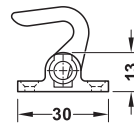
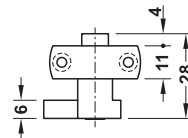
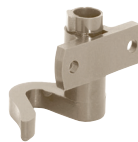
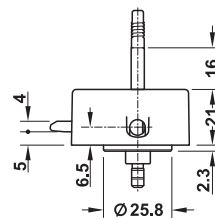
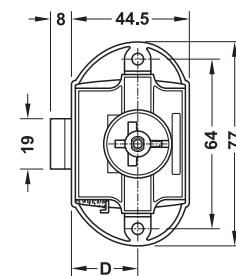
**Lieferumfang**

- 1 Drehstangenschloss
- 1 Paar Fanghaken (Zinkdruckguss, vernickelt)

Werkstoff	Oberfläche/Farbe	Artikel-Nr.
Kunststoff	braun	225.24.130
	weiß	225.24.730
	vernickelt matt	225.24.600
Zinkdruckguss	vernickelt matt	225.24.500

Abpackung: 1 Stück

→ beidseitig bedienbar



**Lieferumfang**

- 1 Drehstangen-Schloss
- 1 Paar Fanghaken (Zinkdruckguss, vernickelt)

Werkstoff	Oberfläche/Farbe	Artikel-Nr.
Kunststoff	braun	225.22.130
	weiß	225.22.730

Abpackung: 1 Stück

Zubehör Möbelschlösser	► MB 6.186
Zubehör für Drehstangen-Schlösser	► MB 6.187
Druckknöpfe und Rosetten Push-Lock	► MB 6.148

DGH-M 2021, HDE-de, 11/20; Maßangaben unverbindlich. Konstruktionsänderungen vorbehalten.