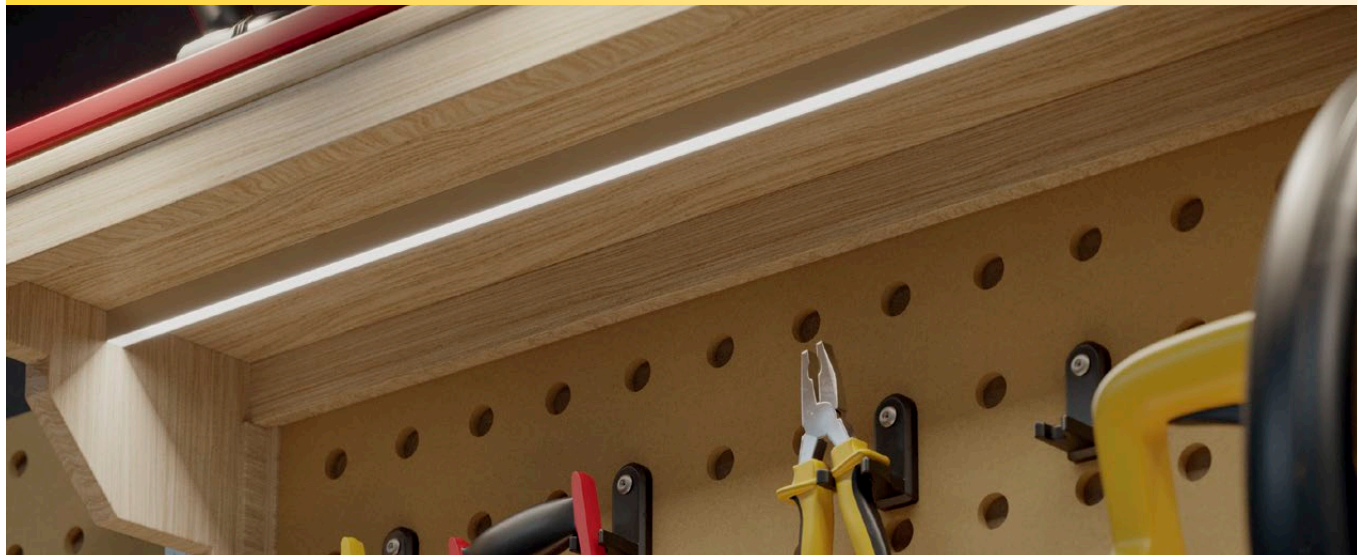


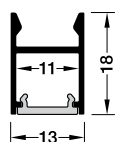
# Profile nawierzchniowe

Aluminium

## Profil Häfele Loox5 2103 / 2104, z krytym mocowaniem



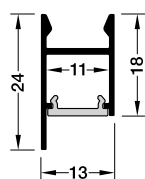
### Profil Häfele Loox5 2103



- > Materiał: Profil: aluminium, Klosz: tworzywo sztuczne
- > Wykończenie/kolor: Profil: anodowany, Klosz: biały opal, Przepuszczalność światła 60–70%
- > Długość: 3000 mm
- > Szerokość klosza: 11 mm
- > Zakres dostawy: 1 profil aluminiowy  
1 klosz biały opal

Kolor	Profil 2103	Profil 2104
Czarny	833.95.737	833.95.739
Szczotkowana stal nierdzewna	833.95.764	833.95.765
Srebrny	833.95.736	833.95.738

### Profil Häfele Loox5 2104, z asymetrycznym rozsyłem światła



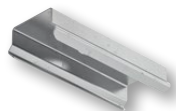
- ⚠ **Wskazówka dotycząca zamówienia**  
Klamrę montażową (wymagana) należy zamówić dodatkowo.

- ⚠ **Klosz**  
Klosz służy do równomiernego rozproszenia światła. Punkty LED są niewidoczne przy gęstości 120 LED/m lub większej. W razie potrzeby można zamówić dodatkowo zastępczy klosz w kolorze czarnym lub przezroczysty.

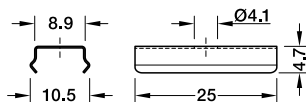
- ➔ Klosze, patrz strona 73.  
Czujnik ruchu i przełącznik z funkcją ściemniania do profilu aluminiowego, patrz strony 126/127.



## Profil Häfele Loox5 2103 / 2104, z krytym mocowaniem



Klamra montażowa do krytego mocowania



### Klamra montażowa

- > Materiał: Stal nierdzewna
- > Montaż: Do przykręcenia
- > Zakres dostawy: 10 szt.

	Nr artykułu
Klamra montażowa	833.95.761

### Zaślepki do profilu Häfele Loox5 2103 / 2104

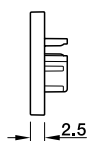
- > Materiał: Tworzywo sztuczne
- > Wersja: Z miejscem do przewiercenia przelotek na przewód
- > Zakres dostawy: 10 szt.

Kolor	Zaślepka 2103	Zaślepka 2104
Czarny	833.95.781	833.95.784
Szczotkowana stal nierdzewna	833.95.782	833.95.785
Srebrny	833.95.780	833.95.783

### Profil Häfele Loox5 2103



Zaślepki



### Profil Häfele Loox5 2104



Zaślepki

