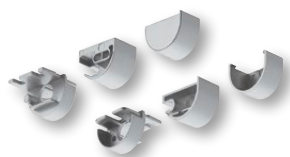
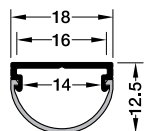


Profile nawierzchniowe

Aluminium

Profil Häfele Loox 2194, szufladowy



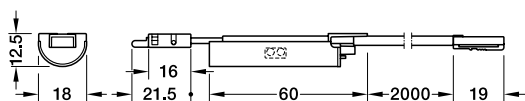
Zaślepki



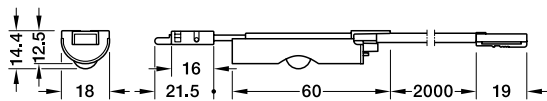
Klips mocujący



Czujnik do drzwi



Czujnik ruchu



- > Materiał: Profil: aluminium, Klosz: tworzywo sztuczne
- > Wykończenie/kolor: Profil: anodowany srebrny
- > Długość x szerokość: 2500 x 18 mm
- > Wysokość: 12,5 mm
- > Zakres dostawy: 1 profil aluminiowy
1 klosz

Klosz	Dostępność na rynku	Nr artykułu
Mleczny	Poza UE	833.74.835
Biały opal	Kraje UE	833.72.991

+ Zestaw zaślepek

- > Materiał: Tworzywo sztuczne ABS, srebrny
- > Zakres dostawy: 5 zestawów zaślepek, wkręty mocujące

	Nr artykułu
Zestaw zaślepek	833.74.877

Klips mocujący

- > Materiał: Stal nierdzewna, srebrny
- > Zakres dostawy: 2 szt.

	Nr artykułu
Klips mocujący	833.74.893

Czujnik drzwiowy Loox5 do profilu szufladowego Häfele Loox

- > Zastosowanie: Do monochromatycznych taśm LED Loox5 8 mm

Napięcie	Przepustowość przełącznika	Nr artykułu
5 12V	60 W	833.89.251
5 24V	120 W	833.89.253

Czujnik ruchu Loox5 do profilu szufladowego Häfele Loox

- > Zastosowanie: Do monochromatycznych taśm LED Loox5 8 mm
- > Czas wyłączenia: 30 s
- > Zasięg czujnika: 0-3000 mm

Napięcie	Przepustowość przełącznika	Nr artykułu
5 12V	60 W	833.89.252
5 24V	120 W	833.89.254

Profile nawierzchniowe

Aluminium

Zestaw oświetlenia szufladowego Häfele Loox5



- > Gotowe do instalacji
- > W zestawie peszel do wyprowadzenia przewodu
- > Niewidoczne punkty świetlne
- > Neutralna temperatura barwowa 4000 K
- > CRI 90 – wysoki współczynnik oddawania rzeczywistych barw

- > Zastosowanie: Oświetlenie szuflad
- > Profil: Häfele Loox 2194
- > Wykończenie/kolor: Profil: anodowany srebrny
Klosz: biały opal
- > Montaż: Na wkręty lub przyklejenie
- > Ilość diod LED: 120 diod/m
- > Moc: 9,6 W/m
- > Temperatura barwowa: 4000 K
- > CRI: > 90
- > Zakres dostawy: 1 oprawa szufladowa o wskazanej długości z wklejoną taśmą LED i zaślepkami
przełącznik sensorowy do frontu
przewód do zasilacza Loox5 12 V 2000 mm
peszel na przewód czarny o dł. 498 mm

Temperatura barwowa neutralna	Szer. korpusu mm	Długość mm	Skuteczność świetlna lm	Moc W	Nr artykułu
4000 K	600	L=563	500	4,8	833.73.244
4000 K	800	L=763	697	6,7	833.73.245
4000 K	900	L=863	801	7,7	833.73.246
4000 K	1000	L=963	905	8,7	833.73.247