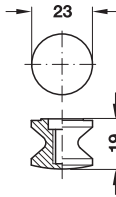


## Druckknopf

für Schlösser Push-Lock



- > Einsatzbereich: für Drehstangen-Schlösser oder Aufschraubschlösser Push-Lock
- > Werkstoff: Kunststoff oder Messing
- > für Plattendicke: 13–19 mm
- > Montage: zum Schrauben

Werkstoff	Oberfläche/Farbe	Abpackung Stück	Artikel-Nr.
Kunststoff	schwarz matt	1 oder 100	229.01.300
	vernickelt matt	1 oder 100	229.01.677
	vernickelt poliert	1 oder 100	229.01.720
	verchromt matt	1 oder 100	229.01.400
	verchromt poliert	1 oder 100	229.01.220
	weiß	1 oder 100	229.00.796
	hellgrau	10 oder 100	229.00.581
	dunkelgrau	10 oder 100	229.00.590
	braun	1 oder 100	229.00.198
	anthrazit	1 oder 100	229.01.321
	schwarz	1 oder 100	229.00.652
Messing	verchromt poliert	1 oder 50	229.01.280

### Bestellhinweis

Ab 10.000 Stück auch in anderer Oberfläche/Farbe lieferbar.