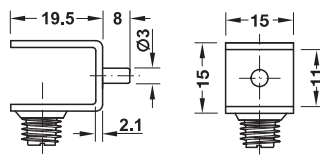


Podpórki półek szklanych, do osadzania w otworze o średnicy 3 mm

→ stal, z wkrętem zabezpieczającym



- materiał: stal
- kolor: wkręt zabezpieczający: przezroczysty
- wersja: z wkrętem zabezpieczającym półkę
- grubość tafli szklanej: 6–10 mm

| powierzchnia | nr artykułu |
|--------------|-------------|
| niklowana | 282.20.703 |

opakowanie: 20 lub 100 szt.

Uwaga

model do przykręcania: nr art. 282.20.700

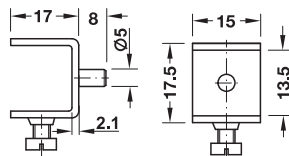
do osadzania w otworze o średnicy 5 mm

→ stal, z wkrętem zabezpieczającym



- materiał: stal
- kolor: wkręt zabezpieczający: czarny
- wersja: z wkrętem zabezpieczającym półkę

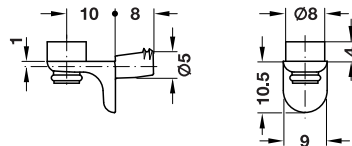
do półek szklanych o grubości 8/9 mm



| powierzchnia | nr artykułu |
|---|-------------|
| do półek szklanych o grubości 8/9 mm | |
| niklowana | 282.20.715 |
| do półek szklanych o grubości 12/13 mm | |
| niklowana | 282.20.724 |

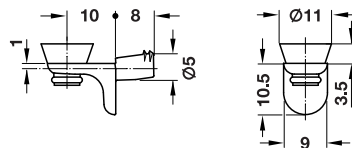
opakowanie: 20 lub 100 szt.

→ stal, z nakładką z tworzywa sztucznego, z 2 zaczepami klinowymi



- udźwig: 6,25 kg na sztukę, tzn. udźwig 25 kg przy zastosowaniu 4 podpórek do półek
- norma: w oparciu o normę DIN EN 16337: 2013-08 z płytą oporową 1,7 kg

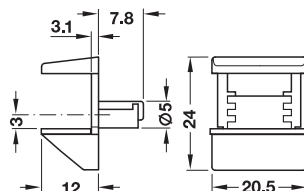
z wąską podkładką pod szkło



| powierzchnia | nr artykułu |
|--------------------------------------|-------------|
| z wąską podkładką pod szkło | |
| niklowana | 282.24.730 |
| z szeroką podkładką pod szkło | |
| niklowana | 282.24.732 |

opakowanie: 500 lub 1500 szt.

→ stal, z szybkim mocowaniem, z zabezpieczeniem zaciskowym



- montaż: do wciskania w otwory o średnicy 5 mm
- grubość tafli szklanej: 4, 6 i 8 mm
- zapobieganie uszkodzeniu powierzchni przy otworze poprzez mocowanie specjalnym wkrętem
- zabezpieczenie przed podniesieniem i przesunięciem zabezpiecza półkę szklaną przed przechyleniem, podniesieniem i wyjęciem

| powierzchnia | nr artykułu |
|--------------|-------------|
| niklowana | 282.13.610 |

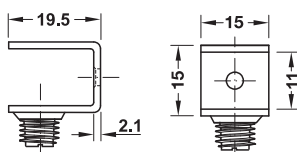
opakowanie: 20 lub 500 szt.

Uwaga

model do przykręcania: nr art. 282.13.600



Podpórki do półek szklanych, do przykręcania w otworze o średnicy 3 mm
 → stal, z wkrętem zabezpieczającym



- materiał: stal
- kolor: wkręt zabezpieczający: przezroczysty z wkrętem zabezpieczającym półkę
- wersja:

| | |
|--------------|-------------|
| powierzchnia | nr artykułu |
| niklowana | 282.20.700 |

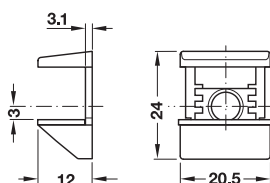
opakowanie: 20 lub 100 szt.

Uwaga

model do wciskania: nr art. 282.20.703



do przykręcania w otworze o średnicy 3 lub 5 mm
 → stal, z zabezpieczeniem zaciskowym przed podniesieniem



- grubość tafli szklanej: 4, 6 i 8 mm
- zabezpieczenie przed podniesieniem i przesunięciem zabezpiecza półkę szklaną przed przechyleniem, podniesieniem i wyjęciem

| | |
|--------------|-------------|
| powierzchnia | nr artykułu |
| niklowana | 282.13.600 |

opakowanie: 20 lub 500 szt.

Uwaga

model do wciskania: nr art. 282.20.703

