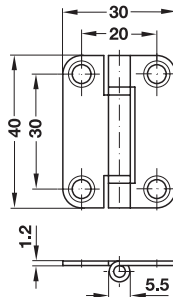


do drzwi przesuwno-składanych

- materiał: stal
- wersja: zaokrąglone skrzydełka, z zaniętym trzpieniem, łożyska ślizgowe z tworzywa sztucznego

→ wielkość 40 x 30 mm

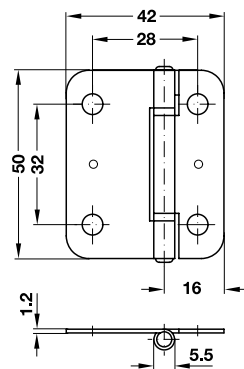


- wygięcie: A, proste
- montaż: do przykręcania

powierzchnia	nr wyrobu
niklowana	354.14.709

opakowanie: 500 szt.

→ wielkość 50 x 42 mm do przykręcania



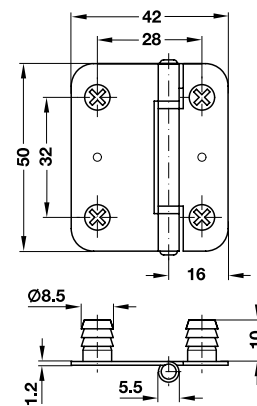
- wygięcie: A, proste
- montaż: do przykręcania

powierzchnia	nr wyrobu
ocynkowana	354.14.914

opakowanie: 250 szt.

do wciskania

z zamontowanymi wstępnie wkrętami i mufami rozporowymi

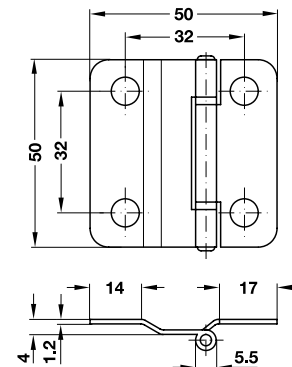


- wygięcie: A, proste
- montaż: do wciskania

powierzchnia	nr wyrobu
ocynkowana	354.14.910

opakowanie: 250 szt.

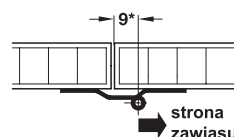
→ wielkość 50 x 50 mm bez regulacji na wysokość



- wygięcie: F
- montaż: do przykręcania

Montaż

Jeśli poszczególne skrzydła drzwi przesuwno-składanych muszą mieć jednakową szerokość, to zawinięcie zawiasu powinno być przesunięte poza styk skrzydeł – odpowiednio do wygięcia zawiasu.



* usytuowanie osi obrotu należy ustalić poprzez montaż próbnny

powierzchnia	nr wyrobu
ocynkowana	354.15.911

opakowanie: 250 szt.