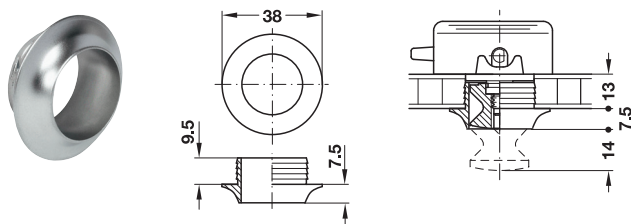


Rosette

für Schlösser Push-Lock

→ für Plattendicke 13 mm



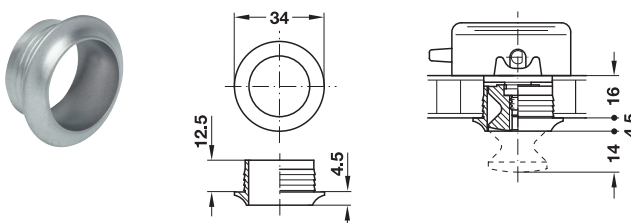
- > Einsatzbereich: für Drehstangen-Schlösser oder Aufschraubschlösser Push-Lock
- > Werkstoff: Kunststoff
- > für Plattendicke: 13 mm
- > Montage: zum Einpressen

Werkstoff	Oberfläche/Farbe	Abpackung Stück	Artikel-Nr.
Kunststoff	vernickelt matt	1 oder 100	229.03.608
	verchromt poliert	1 oder 500	229.03.230
	schwarz	1 oder 100	229.03.340
	schwarz matt	1 oder 100	229.03.330

Bestellhinweis

Ab 10.000 Stück auch in anderer Oberfläche/Farbe lieferbar.

→ für Plattendicke 16 mm



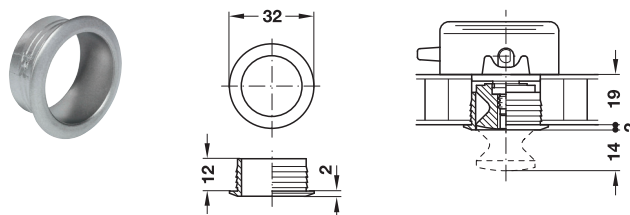
- > Einsatzbereich: für Drehstangen-Schlösser oder Aufschraubschlösser Push-Lock
- > Werkstoff: Kunststoff oder Messing
- > für Plattendicke: 16 mm
- > Montage: zum Einpressen

Werkstoff	Oberfläche/Farbe	Abpackung Stück	Artikel-Nr.
Kunststoff	vernickelt matt	1 oder 100	229.03.617
	vernickelt poliert	1 oder 100	229.03.710
	verchromt matt	1 oder 100	229.03.410
	verchromt poliert	1 oder 100	229.03.240
	weiß	1 oder 100	229.02.718
	hellgrau	1 oder 100	229.02.567
	dunkelgrau	1 oder 100	229.02.512
	braun	1 oder 100	229.02.110
	schwarz	10 oder 100	229.02.665
	schwarz matt	10 oder 100	229.02.300
Messing	verchromt poliert	10 oder 50	229.03.261

Bestellhinweis

Ab 10.000 Stück auch in anderer Oberfläche/Farbe lieferbar.

→ für Plattendicke 19 mm



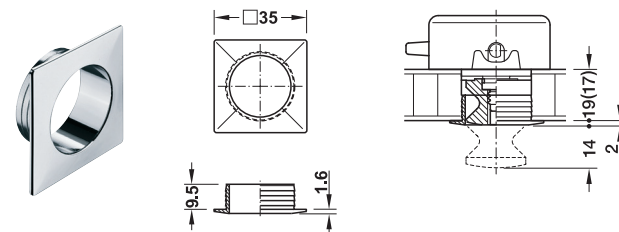
- > Einsatzbereich: für Drehstangen-Schlösser oder Aufschraubschlösser Push-Lock
- > Werkstoff: Kunststoff oder Messing
- > für Plattendicke: 19 mm
- > Montage: zum Einpressen

Werkstoff	Oberfläche/Farbe	Abpackung Stück	Artikel-Nr.
Kunststoff	schwarz matt	1 oder 100	229.03.320
	vernickelt matt	1 oder 100	229.03.626
	verchromt poliert	1 oder 100	229.03.250
	verchromt matt	1 oder 100	229.03.420
	Messing	verchromt poliert	10 oder 50

Bestellhinweis

Ab 10.000 Stück auch in anderer Oberfläche/Farbe lieferbar.

→ für Plattendicke 17 oder 19 mm, quadratisch



- > Einsatzbereich: für Drehstangenschlösser oder Aufschraubschlösser Push-Lock
- > Werkstoff: Kunststoff
- > Montage: zum Einpressen

für Plattendicke mm	Oberfläche/Farbe	Artikel-Nr.
17	verchromt poliert	229.02.292
	anthrazit	229.02.392
19	verchromt poliert	229.02.260
	anthrazit	229.02.264
	schwarz matt	229.02.263

Abpackung: 1 oder 100 Stück

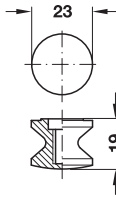


6

Möbelschlösser

Druckknopf

für Schlösser Push-Lock



- > Einsatzbereich: für Drehstangen-Schlösser oder Aufschraubschlösser Push-Lock
- > Werkstoff: Kunststoff oder Messing
- > für Plattendicke: 13–19 mm
- > Montage: zum Schrauben

Werkstoff	Oberfläche/Farbe	Abpackung Stück	Artikel-Nr.
Kunststoff	schwarz matt	1 oder 100	229.01.300
	vernickelt matt	1 oder 100	229.01.677
	vernickelt poliert	1 oder 100	229.01.720
	verchromt matt	1 oder 100	229.01.400
	verchromt poliert	1 oder 100	229.01.220
	weiß	1 oder 100	229.00.796
	hellgrau	10 oder 100	229.00.581
	dunkelgrau	10 oder 100	229.00.590
	braun	1 oder 100	229.00.198
	anthrazit	1 oder 100	229.01.321
	schwarz	1 oder 100	229.00.652
Messing	verchromt poliert	1 oder 50	229.01.280

Bestellhinweis

Ab 10.000 Stück auch in anderer Oberfläche/Farbe lieferbar.